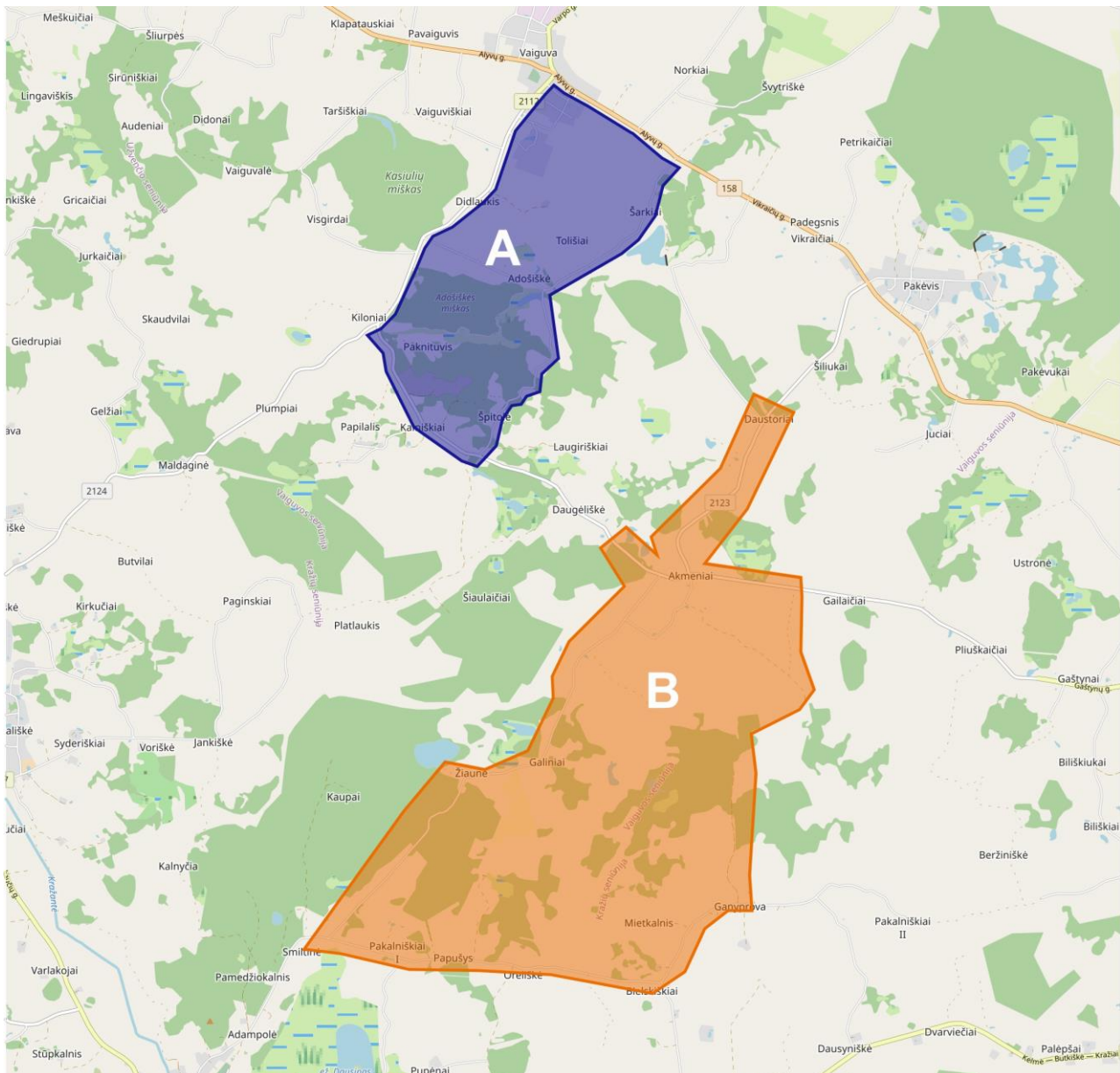


„MMT TAURĖ – 2022“
2022 m. LIETUVOS MINI RALIO ČEMPIONATO I ETAPAS
2022-08-27

Priedas Nr. 5 DRAUDŽIAMŲ KELIŲ ZONOS



Visiems 2022 m. LMRČ dalyviams, bei visiems kitiems I ir II vairuotojams, ketinantiems dalyvauti ralyje „MMT TAURĖ - 2022“, griežtai draudžiama būti šiose draudžiamų kelių zonose nuo Papildomų nuostatų paskelbimo iki 2022-08-26 d. (penktadienis) 18:00 val. Apie visus pažeidimus bus informuota SKK ir nacionalinės ASF. Asmenys, norintys draudžiamu laiku kirsti / būti draudžiamų kelių zonose, privalo apie savo ketinimus informuoti organizatorių ir gauti raštišką leidimą. Ši taisyklė netaikoma asmenims, kurių nuolatinė gyvenamoji vieta yra draudžiamose zonose.

To all LMRČ participants, and to all other 1st and 2nd drivers, intending to participate in the Rally "MMT TAURĖ - 2022", strictly forbidden to be in these prohibited roads zones from the moment of Supplementary Regulations publication till 26-08-2022 (Friday) 6:00 P.M. Stewards and the National ASN will be notified of any detected violations. Persons, wishing to cross / stay on prohibited zones during the forbidden time, they must inform the Organizer about their intentions and obtain written permission. This rule does not apply to persons whose permanent residence is in forbidden zones.