



„UŽVENTIS 2016”

**2016 m LIETUVOS RALIO SPRIŅTO
ČEMPIONATO II ETAPAS**

**2nd EVENT OF 2016 LITHUANIAN
RALLY SPRINT CHAMPIONSHIP**

2016 m. gegužės 13-14 d./ 13-14 of May, 2016

**RALIO GIDAS/ RALLY GUIDE
II**

TURINYS/ TABLE OF CONTENTS

I. DALYVIŲ SĄRAŠAS/ ENTRY LIST.....	3
II. RALIO ŽEMĖLAPIS/ MAP OF THE RALLY.....	5
III. MARŠRUTINĖ KORTELĖ/ ITINERARY CARD.....	6
IV. INFORMACIJA/ INFORMATION.....	7
V. GREIČIO RUOŽŲ ŽEMĖLAPIAI/ MAPS OF SPECIAL STAGES.....	8
VI. SAUGUMAS/ SECURITY.....	13
VII. ŽIŪROVŲ ZONOS/ SPECTATORS AREAS.....	15

I. DALYVIŲ SĄRAŠAS/ ENTRY LIST

Saugos automobiliai / Safety cars

	Ekipažas / Crew	Automobilis / Car	Klasė/ Class	Pareiškėjas / Entrant	Šalis / Country
1	Marius Vėgėlė / Karolis Bagdonavičius	VW Golf MK2	0		LT
2	Arnoldas Petkevičius / Tomas Klimašauskas	Opel Astra GSI	0		LT
3	Rokas Misiūnas / Sigitas Misiūnas	Opel Astra	0	N40-Egzotika	LT

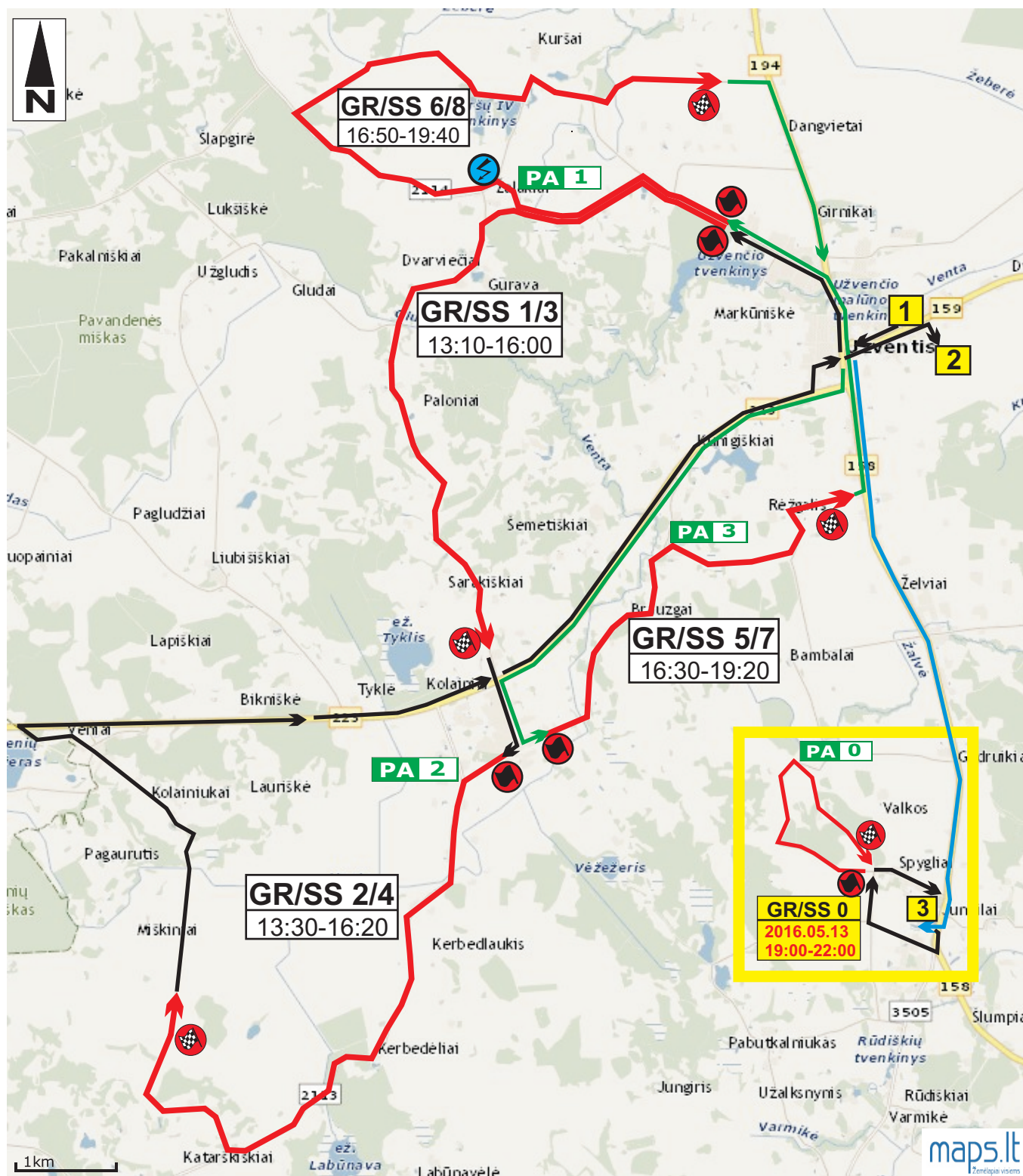
LRSC ir Ralio Sprinto "Užventis 2016" ekipažai / LRSC and Rally Sprint "Užventis 2016" crews

	Ekipažas / Crew	Automobilis / Car	Klasė/ Class	Pareiškėjas / Entrant	Šalis / Country
1	Tautvydas Narušis / Juozas Narušis	Subaru Impreza	SG-4/ AWD	Sportinio vairavimo centras	LT
2	Vitalijus Plastininas / Vytenis Plastininaas	Mitsubishi Lancer EVO IX	SG-4/ AWD	Mažeikių auto sporto klubas	LT
3	Egidijus Paplauskas / Karolis Kairys	Subaru Impreza	SG-4/ AWD		LT
4	Tomas Ramanauskas / Virgilijus Janulevičius	Subaru Impreza WRX STI	SG-4/ AWD	Rally 4fun	LT
5	Mikus Neško / Martinš Briedis	Subaru Impreza	SG-4/ AWD	Vides technikas ralija komanda	LT
6	Mindaugas Kaminskas / Mindaugas Bagdonavičius	Honda Civic Typ-R	SG-2/ 2WD	Rally 4fun	LT
7	Algirdas Kazlauskas / Andrius Petruškevičius	Renault Clio sport	SG-2/ 2WD	N40-Egzotika	LT
8	Deividas Gezevičius / Evaldas Gezevičius	Opel Kadett	SG-2/ 2WD	Ukmergės AMSK	LT
9	Remigijus Orvydas / Domantas Mozūraitis	Subaru Impreza	SG-4/ AWD	Ukmergės AMSK	LT
10	Domas Raškevičius / Laurynas Černeckas	Subaru Impreza	SG-4/ AWD	Ukmergės AMSK	LT
11	Dainius Pranys / Mantas Strelkauskas	BMW 318	SG-2/ 2WD	Kelmės ASK	LT
12	Remigijus Dzvankauskas / Nerijus Karpas	Honda Civic Typ-R	SG-2/ 2WD	Kelmės ASK	LT
14	Toms Zeleznevs / Lyga Liepina	Toyota Corolla	SG-1/ 2WD	Kelmės ASK	LV
15	Eugenijus Andrulis / Aidas Liorentas	Ford Escort	SG-3/ 2WD	Rally 4fun	LT
16	Tomas Nenartavičius / Tadas Nagulevičius	Opel Astra	SG-2/ 2WD		LT
17	Emilis Skaidrais / Kalvis Čekovs	Honda Civic	SG-1/ 2WD	Kelmės ASK	LV
18	Arūnas Jerašius / Jūris Banelis	VW Golf III	SG-3/ 2WD	Ukmergės AMSK	LT
19	Saulius Balčiūnas / Andrejus Komarovas	Opel Astra	SG-2/ 2WD	VšĮ Automaksis	LT
20	Tadas Sireika / Giedrius Šileikis	BMW Compact	SG-3/ 2WD	Mažeikių auto sporto klubas	LT
21	Redas Mazrimas / Redas Alubickas	Peugeot 206 RC	SG-2/ 2WD	Rally 4fun	LT
22	Vidas Dapkus / Vitas Vajinskis	BMW	SG-3/ 2WD	ASK "Šilalė"	LT
23	Dalius Satkūnas / Giedrius Latvis	Peugeot 306	SG-2/ 2WD	VARO Racing	LT
24	Antanas Akučka / Gintautas Leliukas	Honda Civic	SG-1/ 2WD	Rally 4fun	LT
25	Regimantas Šapranauskas / Arvydas Babrauskas	Honda Civic Typ-R	SG-2/ 2WD	N40-Egzotika	LT

DALYVIŲ SĄRAŠAS/ ENTRY LIST

	Ekipažas / Crew	Automobilis / Car	Klasė/ Class	Pareiškėjas / Entrant	Šalis / Country
26	Vilmantas Pupius / Dmitry Bury	BMW E46	OPEN/ 2WD	Kelmės ASK	LT / BY
27	Linas Kriūnas / Žydrūnas Pelenis	Honda Integra	2WD/ 2WD	ASK Autoralis	LT
28	Evaldas Joteika / Donatas Palepšaitis	VW Golf	2WD/ 2WD	MVP Racing	LT
29	Ramūnas Myniotas / Svajūnas Kuizinas	Renault Clio	2WD/ 2WD	Rally 4fun	LT
30	Aras Kalėda / Arvydas Kalėda	BMW 320	OPEN/ 2WD	VšĮ Automoto projektai	LT
31	Alfonasas Žiūkas / Marius Žiūkas	VW Golf	2WD/ 2WD	MVP Racing	LT
44	Artūras Daunoravičius / Agnė Vičkačkaitė-Lauciuviėnė	Mitsubishi Lancer	OPEN/ 2WD	VšĮ BB KLUB	LT
32	Vytautas Švedas / Žilvinas Sakalauskas	Mitsubishi Lancer EVO X	AWD	JUTA - BAUER rally team	LT
33	Martynas Samuitis / Ramūnas Šaučikovas	Mitsubishi EVO X	AWD	RIMO MARTIN SPORT	LT
34	Vaidotas Žala / Žygimantas Žala	Mitsubishi Lancer EVO	AWD	Ralio ratai	LT
35	Ramūnas Čapkauskas / Tomas Šipkauskas	Mitsubishi Lancer EVO IX	AWD	VšĮ Čapkausko autosportas	LT
36	Deividas Jocius / Donatas Zvicevičius	Mitsubishi Lancer EVO IX	AWD	MVP Racing	LT
37	Giedrius Firantas / Matas Valiulis	BMW 325	2 WD	ASK Autoralis	LT
38	Eugenijus Michalauskas / Edvinas Pagirskas	Mitsubishi Lancer IX	AWD		LT
39	Egidijus Valeiša / Povilas Reisas	BMW M3	2 WD	4RACE	LT
40	Gediminas Ramonas / Kęstutis Būzius	Mitsubishi Lancer EVO X	AWD	Automotoprojektai VšĮ	LT
41	Egidijus Gelūnas / Dominykas Veršinskas	Mitsubishi Lancer EVO	AWD	ASK "Autoralis"	LT
42	Ignas Gelžinis / Žilvinas Juršys	Mitsubishi Lancer EVO IX	AWD	JUTA - BAUER rally team	LT
43	Kęstutis Garnelis / Justina Garnelienė	BMW	2 WD		LT

II. RALIO ŽEMĖLAPIS/ MAP OF THE RALLY



- Greičio ruožas/ Special stage
- Pervažiavimas/Liaison I sekcija
- Pervažiavimas/Liaison II sekcija
- Pervažiavimas į Test ruožą/
Liaison to Test stage

- 1 Ralio startas/Start of the rally
- 2 Serviso parkas/Service park
- 3 Test ruožo servisas/Test stage service

III. MARŠRUTINĖ KORTELĖ/ ITINERARY CARD

Ratas 1 (Saulė teka 05:17, saulė leidžiasi 21:28)							Šeštadienis, 2016 05 14
Leg 1 (Sunrise 05:17, Sunset 21:28)							Saturday, 14 05 2016
TC / LK	LOCATION / VIETA	SS dist. GR dist.	Liaison Be GR	Total dist. Viso	Av. speed Vid. greitis	Time Laikas	1st car 1 aut laikas
0	Ralio startas/ Start of rally (Uventis)						14:00
1	Girnikai 1		1,85	1,85	15,86	00:07	14:07
SS 1	Girnikai - Kolainiai 1	7,20					14:10
2	Kolainiai 1		1,15	8,35	29,50	00:17	14:27
SS 2	Kolainiai - Kolainiukai 1	6,70					14:30
3	Girnikai 2		13,75	20,45	45,40	00:27	14:57
SS 3	Girnikai - Kolainiai 2	7,20					15:00
4	Kolainiai 2		1,15	8,35	29,50	00:17	15:17
SS 4	Kolainiai - Kolainiukai 2	6,70					15:20
4A	Service IN		12,80	19,50	39,00	00:30	15:50
RZ	Service A (Užventis)	(27,80)	(30,70)	(58,50)		00:30	
1	Distance to finish	27,00	26,40	53,40			
4B	Service OUT						16:20
4C	Regroup IN		1,55	1,55	9,30	00:10	16:30
Pergrupavimas/ Regrouping 1 (Užventis)				Naujas laikas/ New time			
4D	Regroup OUT						17:15
5	Kolainiai 3		6,00	6,00	30,00	00:12	17:27
SS 5	Kolainiai - Rėžgalis 1	4,50					17:30
6	Girnikai 3		3,30	7,80	27,52	00:17	17:47
SS 6	Girnikai - Dangvietai 1	9,00					17:50
7	Kolainiai 4		8,90	17,90	39,80	00:27	18:17
SS 7	Kolainiai - Rėžgalis 2	4,50					18:20
8	Girnikai 4		3,30	7,80	27,52	00:17	18:37
SS 8	Girnikai - Dangvietai 1	9,00					18:40
8A	Užventis, UP/ PF		3,35	12,35	37,05	00:20	19:00
Totals/ viso section 2		27,00	26,40	53,40			

Seksija/ Section 1

Seksija/ Section 2

Rally totals / Ralyje viso	54,80	57,10	111,90
-----------------------------------	--------------	--------------	---------------

RALIO SUVESTINĖ/ RALLY TOTALS						
Section	No. of SS	SS dist.	Liaison dist.	Total dist.	%*	
1	4	27,80	30,70	58,50	47,5%	
2	4	27,00	26,40	53,40	50,6%	
Overall Totals	8	54,80	57,10	111,90	49,0%	

* - The percentage of the total distance of special stages

Dėmesio!

Visi greičio ruožai uždaromi 1 val.prieš 1-ojo a/m startą. Kelio uždarymo laikas nurodytas žemėlapiuose, todėl norintys pamatyti varžybas iš daugiau taškų, pasirinkite zonas, kur yra galimybė atvykti ir išvykti Jums patogiu metu. Nenorintiems migruoti, rekomenduojame zoną 1, pro kurią ralio dalyviai pravažiuos 4 kartus ir numatyta gera automobilių parkavimo galimybė. Norintys pakeisti stebėjimo vietą, po GR 1/3 galite išvykti į zoną 3 greičio ruožo trasa, po to, kai trasą pravažiuos „Šluotos“ automobilis su žaliais švyturėliais. Pasirinkę zoną 2, po GR 2/4 galite pervažiuoti į zoną 3 ir stebėti GR 5/7, arba į zoną 1 stebėti GR 6/8, kai bus atidaryta GR 1/3 trasa.





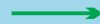




Jokiu būdu neparkuokite savo automobilių pievose ir gyventojų pasėliuose, o tik nurodytose parkavimo vietose. Atminkite, kad greičio ruožuose yra numatyti evakuaciniai keliai, kad įvykus nelaimei laisvai galėtų pravažiuoti gelbėjimo ir medicinos tarnybos, todėl prašome stebėti kelio ženklus ir nestatyti automobilių neleistinose vietose. Automobiliai turi būti parkuojami tik vienoje kelio pusėje.

Attention!

All special stages will closing a hour till 1 st car start. Road closing time indicated on the maps, so if you want to see the race from the more points, we recommend choose the place where is possible to come and go at your earliest convenience time. If you do not want to migrate, we recommend zone 1, through which the rally crews will pass 4 times and is provided good car parking. To change the monitoring location after SS 1/3, you can leave the zone 3 by the rally track, after overpassing „Brooms" car with green flashing lights. Selecting zone 2, after SS 2/4 you can pass to the zone 3 and observe GR 5/7, or to the zone 1 and observe SS 6/8, when will opened SS 1/3 track.

Strictly prohibited to park your car on grasslands and croplands of population. Remember: in the special stages are provided evacuation routes that in case of a disaster could freely pass the rescue and medical services. Please observe the road signs and not park your car in prohibited places. Cars should be parked only on one side of the road.

V. GREIČIO RUOŽŲ ŽEMĖLAPIAI/ MAPS OF SPECIAL STAGES

	Greičio ruožas/Special stage		Greičio ruožo startas/Special stage start
	Pervažiavimas/Liaison		Radio ryšio postas/Radio point
	Privažiavimo keliai skirti žiūrovams, kai greičio ruožas uždarytas/ Access roads for the spectators when the spacial stage is closed		Greičio ruožo finišas/Special stage finish
	Žiūrovų zona/Spectators zone		Atstumas nuo starto/ Distance from the start
	N-55°45'54,0" E-22°37'34,2"	Vietos koordinatės/ GPS Points	

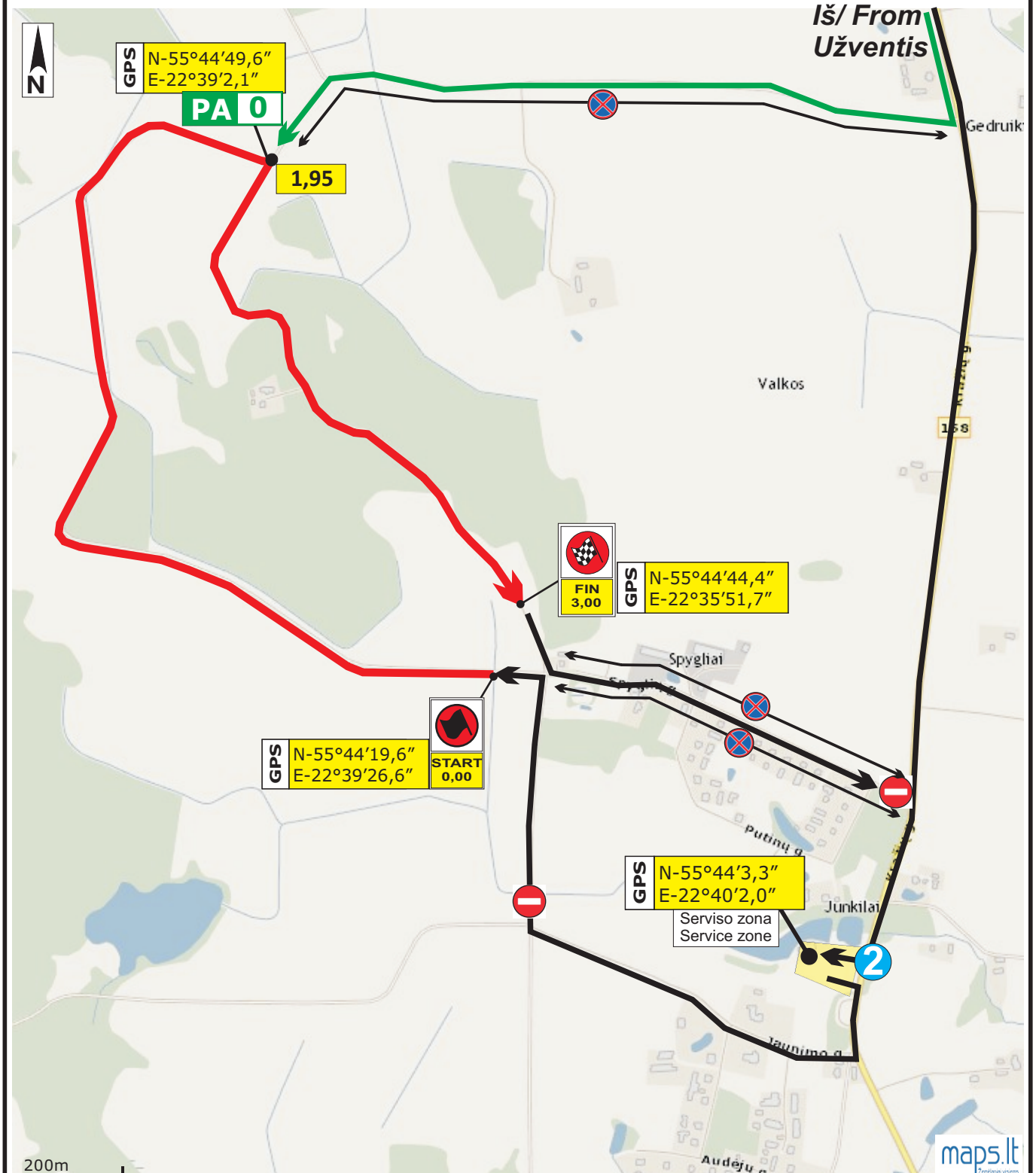
GR/SS TEST

Ilgis/Length: 3 km

Trasa uždarojama/Close: 19:00 val.

1 a/m startas/ 1st car due: 19:30 val.

Trasa atidarojama/Open: 22:00 val.



GR/SS 1/3

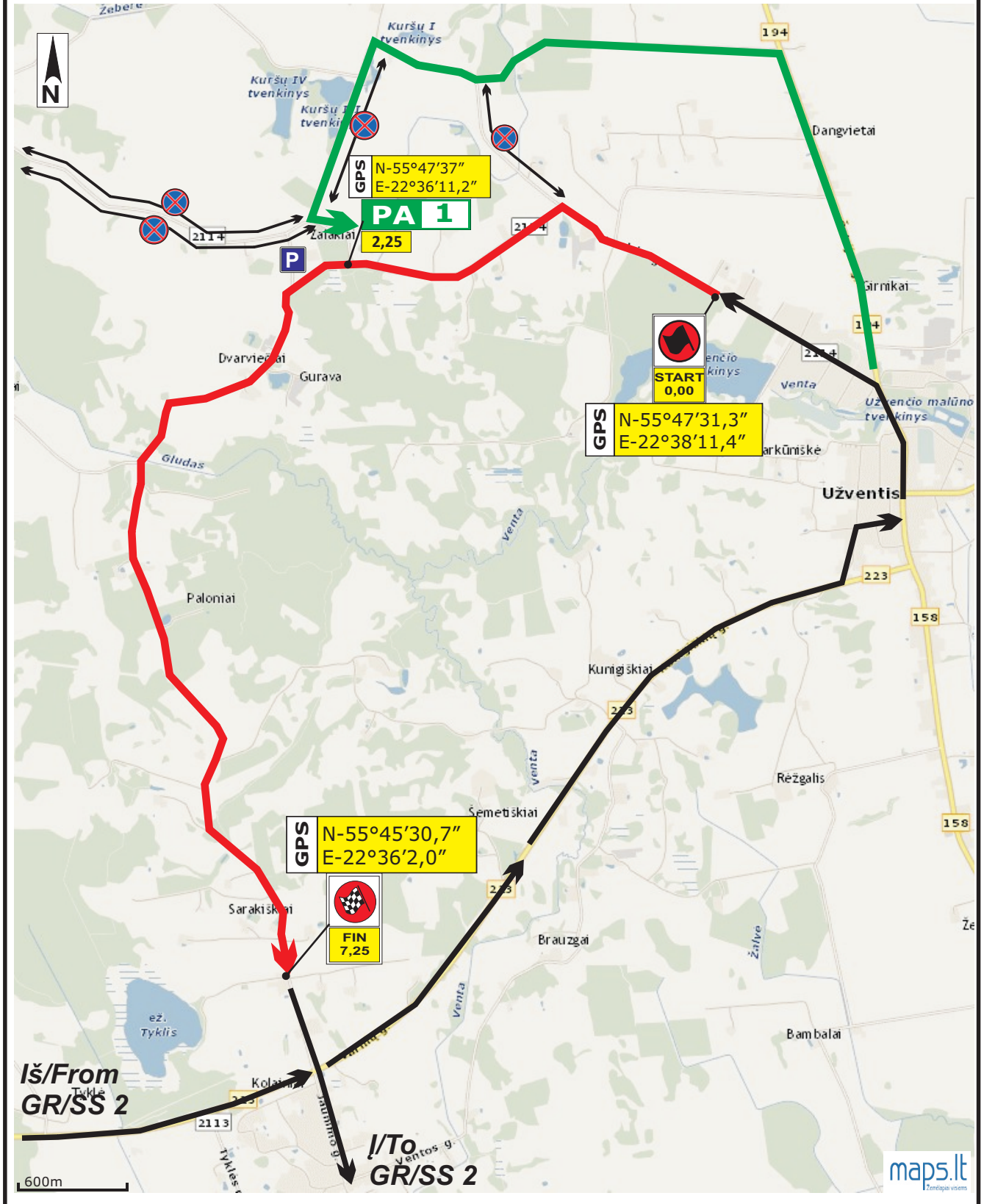
Ilgis/Length: 7,20 km

Trasa uždaroma/Close: 13:10 val.

I a/m startas/ 1st car due GR/SS 1: 14:10 val

I a/m startas/ 1st car due GR/SS 3: 15:00 val.

Trasa atidaroma/Open: 16:00 val.



GR/SS 2/4

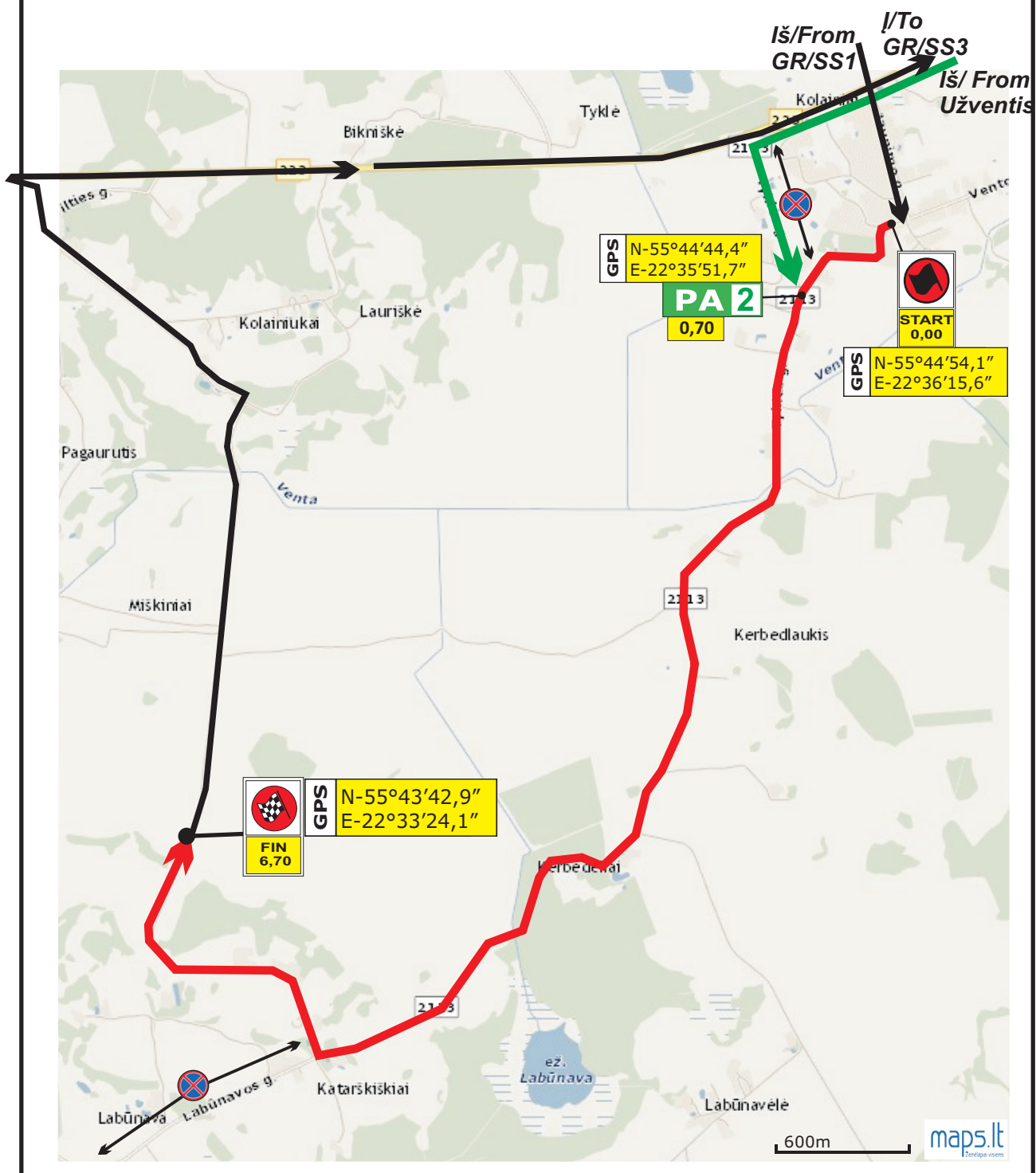
Ilgis/Length: 6,70 km

Trasa uždaroma/Close: 13:30 val.

I a/m startas/ 1st car due GR/SS 2: 14:30 val

I a/m startas/ 1st car due GR/SS 4: 15:20 val.

Trasa atidaroma/Open: 16:20 val.



GR/SS 5/7

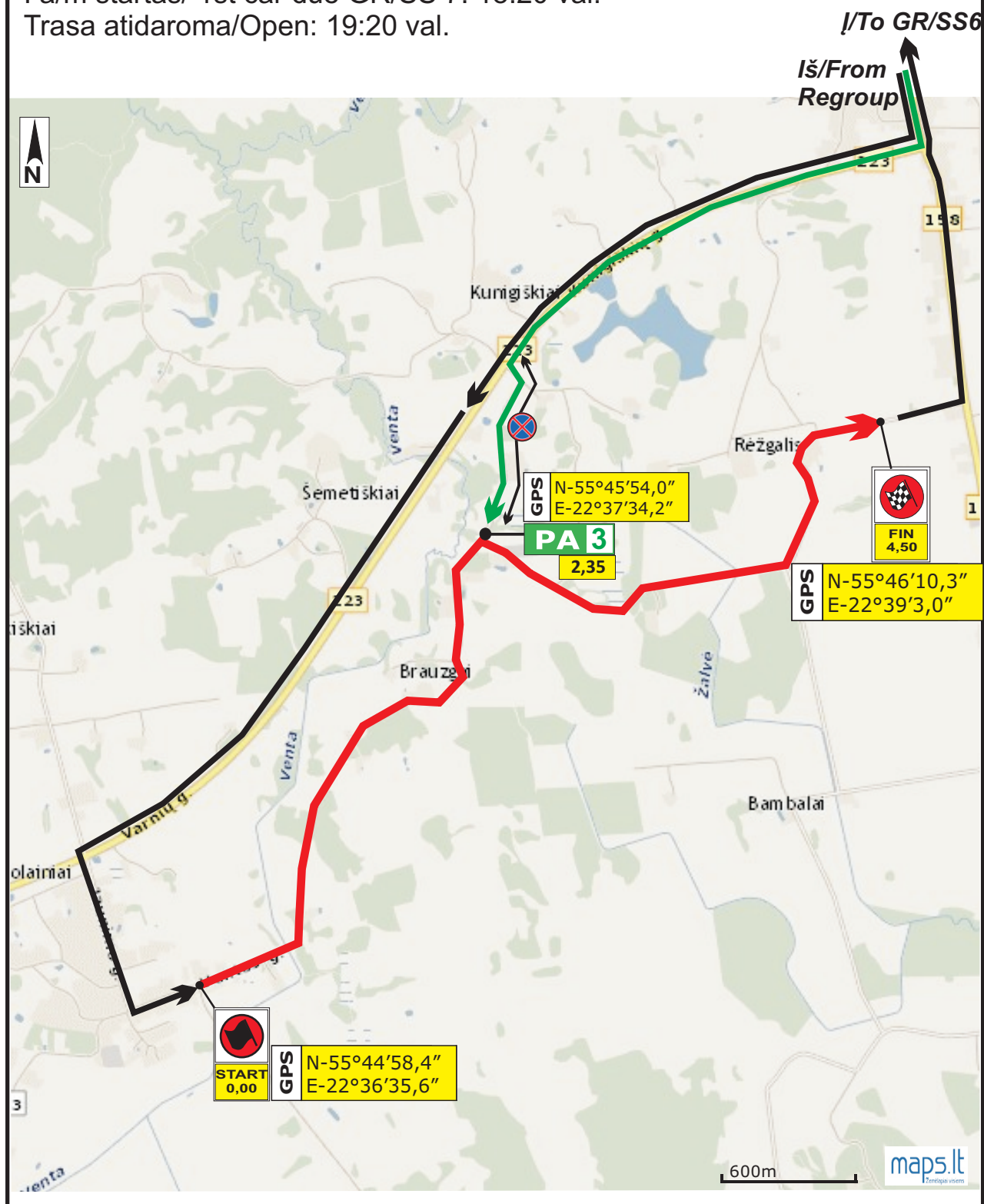
Ilgis/Length: 4,50 km

Trasa uždaroma/Close: 16:30 val.

I a/m startas/ 1st car due GR/SS 5: 17:30 val

I a/m startas/ 1st car due GR/SS 7: 18:20 val.

Trasa atidaroma/Open: 19:20 val.



GR/SS 6/8

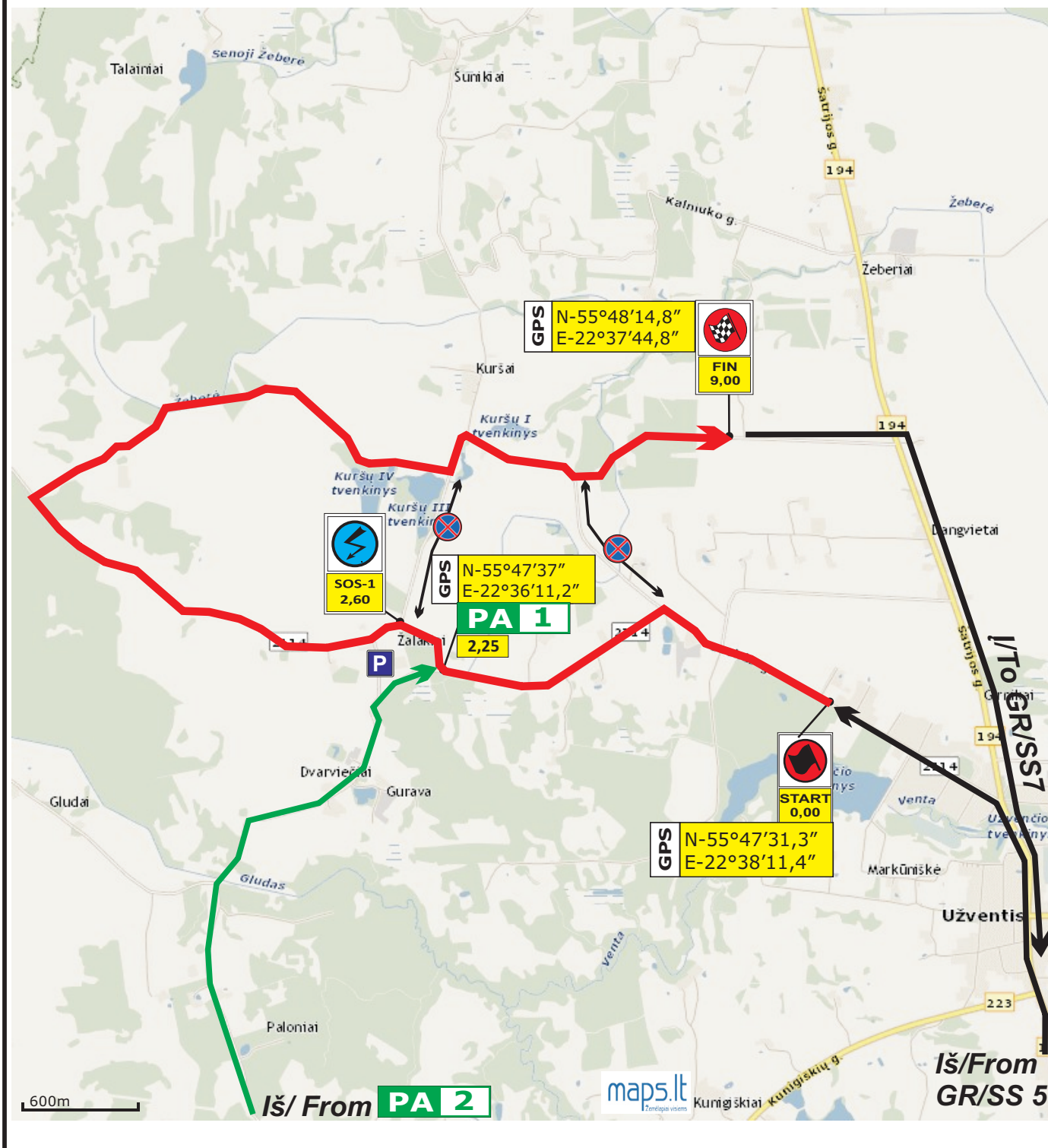
Ilgis/Length: 9,00 km

Trasa uždaroma/Close: 16:50 val.

I a/m startas/ 1st car due GR/SS 6: 17:50 val

I a/m startas/ 1st car due GR/SS 8: 18:40 val.

Trasa atidaroma/Open: 19:40 val.



VI. SAUGUMAS/ SECURITY

Žemiau pateiktos taisyklės padės sumažinti riziką iki minimumo:

- Atvykę stebėti lenktynių pasirinkite vietą pastatyti automobiliui taip, kad šis netrukdytų kitų transporto priemonių judėjimui ir būtų saugiu atstumu nuo trasos.
- Nesivežkite su savimi naminių gyvūnų. Jie gali netikėtai išbėgti į trasą! Nepalikite be priežiūros vaikų. Dideliu greičiu skriejantis sportinis automobilis tikrai nespės laiku sustoti!
- Pasirinkite ir užsiimkite stebėjimo vietą iš anksto. Tada Jums nereikės važiuoti ar eiti ieškoti įspūdingų vietų pastoviai dairantis, ar už nugaros nepasirodys dideliu greičiu skriejantis sportinis ar saugos teisėjų automobilis. Pagrindinės žiūrovų zonos yra nurodytos šiame Ralio Gide.
- Visada laikykitės nuo trasos saugiu atstumu. Yra buvę atvejų, kai automobilis išlėkdavo iš trasos pačiose netikėčiausiose vietose ir nuskriedavo gana toli už trasos ribų, o laiko priimti sprendimams dėl savo saugumo lieka labai nedaug... Įvertinkite tai renkantis vietą stebėjimui. Pavojingos vietos būna atitvertos STOP juostomis ir pažymėtos ženklais su užrašu „Pavojinga vieta“. Šiose vietose stovėti kategoriškai draudžiama.
- Niekuomet nestovėkite nugara į trasą. Atsiminkite, kad atskriejančio nevaldomo automobilio galite neišgirsti. Visada stebėkite lenktynių automobilį, net jei šis atrodo lėtas.
- Pavojingiausia vieta - už posūkio ar tramplyno. Labiausiai pavojingi 50 – 70 metrų, esantys iškart po posūkio ar tramplyno abejose trasos pusėse. Leidžiantis nuo tramplyno po šuolio (ar po posūkio) automobilis gali staiga pakeisti trajektoriją. Tai gali nutikti dėl gedimo ar ekipažo padarytos klaidos. Nevaldomas automobilis gali nusiridenti daugiau nei 100 metrų bet kuria kryptimi.
- Visada pakluskite teisėjų, policijos ir saugos darbuotojų bei kitų oficialių varžybų asmenų rekomendacijoms ir reikalavimams. Jei įmanoma, padėkite jiems vykdyti darbą susijusį su Jūsų ir kitų saugumu.
- Neišvažiuokite į kelią iki pravažiuos ją atidarantis visuomeniniam judėjimui saugos automobilis (šluota) - paprastai tai automobilis su žaliais įspėjamaisiais švyturėliais arba žalia vėliava.
- Jeigu jūs vyksite keliais, kuriais eina ralio maršrutas, būkite dėmesingi ir atsargūs. Atminkite, kad dalyviai turi atvykti į kontrolės punktus griežtai pagal grafiką, ir bet koks vėlavimas gali labai įtakoti jų rezultatus. Stenkitės judėti trasoje tik pagal sportinio kanalo judėjimo kryptį, kadangi netikėtai galite iš priekio sutikti vėluojantį pagal grafiką sportinį automobilį.
- Prisiminkite, kad greičio ruožas gali būti atšauktas dėl nesaugaus žiūrovų elgesio, todėl gerbkite varžyvų dalyvius ir kitus žiūrovus.

Ypatingai pavojingos vietos:

- Visų posūkių išorinės pusės;
- išorinės ir vidinės pusės posūkių, esančių iškart po ilgos tiesiosios (apie 300-400m);
- iškart už tramplyno esančios zonos iš abiejų pusių;
- zonos iš abiejų pusių iškart už duobių, nelygumų, pakitusios kelio dangos.

Įvykus avarijai trasoje :

- Nepasiduokite panikai ir nepulkite tiesiai į trasą. Atsiminkite, kad trasoje yra ir kitų automobilių ! Ramiai ir atsargiai išsiaiškinkite ar yra nukentėjusių. Jei reikalinga skubi med. pagalba sportininkams ar kitiems žmonėms esantiems nelaimės vietoje, reikia nedelsiant rodyti lapą su SOS simboliu sekantiems sportininkams. Šis lapas visuome yra ekipažo turimos „Kelio knygos" gale.
- Atminkite, jei būtina sustabdyti sekančius automobilius, tai Jums reikia atsistoti gerai matomoje vietoje ne mažiau kaip 50 metrų iki avarijos.

Following rules will reduce the risk to minimum:

- Came to watch the race, please select a place to park the car in a way, that do not interfere with the movement of other vehicles and a safe distance from the track.
- Do not take with you pet animals. They can suddenly appear onto the track! Do not leave unattended children. High speed oncoming sports car will definitely not stop.
- Select and engage your observation place in advance. Then you will not have to go in search of spectacular positions constantly beware oncoming at high speed sports car or the safety cars. The main spectators areas is referred in this rally Guide.
- Always keep a safe distance from the track. There have been cases when the car leaves the track in the most unexpected places and flew quite far beyond the boundaries of tracks and the time to make decisions on their security remains very little ... Rate this, when choosing a place for observation. Dangerous places are marked STOP signs with the words "NO GO AREA". In these places stand categorically prohibited.
- Never stand back to the race track. Remember that uncontrolled oncoming car can be not hear. Always watch the race car, even if this car seems slow.
- The most dangerous place - sharp turn or springboard. The most dangerous are 50 to 70 meters immediately after the turn or the springboard on both sides of the track. Allowing on springboard after the jump (or after turn) the vehicle may suddenly change driving direction. They may be due to failure or crew error.
- Always obey recommendations and requirements of marshals, police and security and other official competitions persons. If possible, please, help them to carry out work related to the safety of you and others.
- Don't drive to the track till overpassed the opening Safety car ("broom") - usually this car equiped warning green flashing lights or green flag.
- If you drive the road which coincides with the rally route, be attentive and careful. Please note that participants must arrive at the check points strictly according to schedule, therefore any delays can significantly affect their results. Try move on the track only by the sports channel direction, because suddenly you can meet before you delays by schedule sports car.
- Remember that Special stage may be canceled due to unsafe spectators behavior, therefore please respect other spectators and all rally participants.

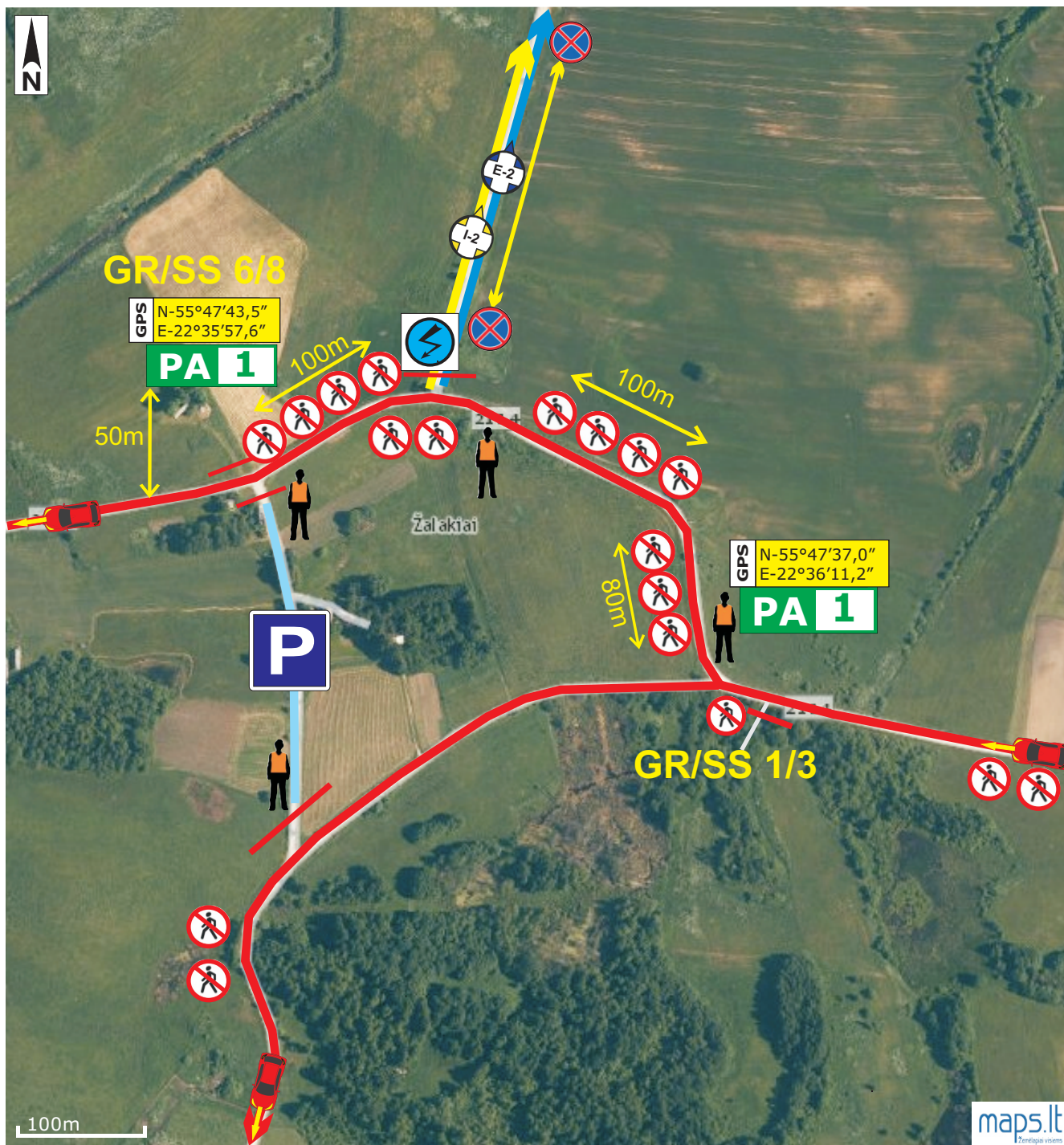
Especially dangerous places:

- Outer side of all turns;
- Outer and inner side of the turn, located immediately after the long straight (about 300-400m);
- The area on both sides of the springboard;
- Zone on both sides immediately behind the pits, bumps, and changes of the road surface.

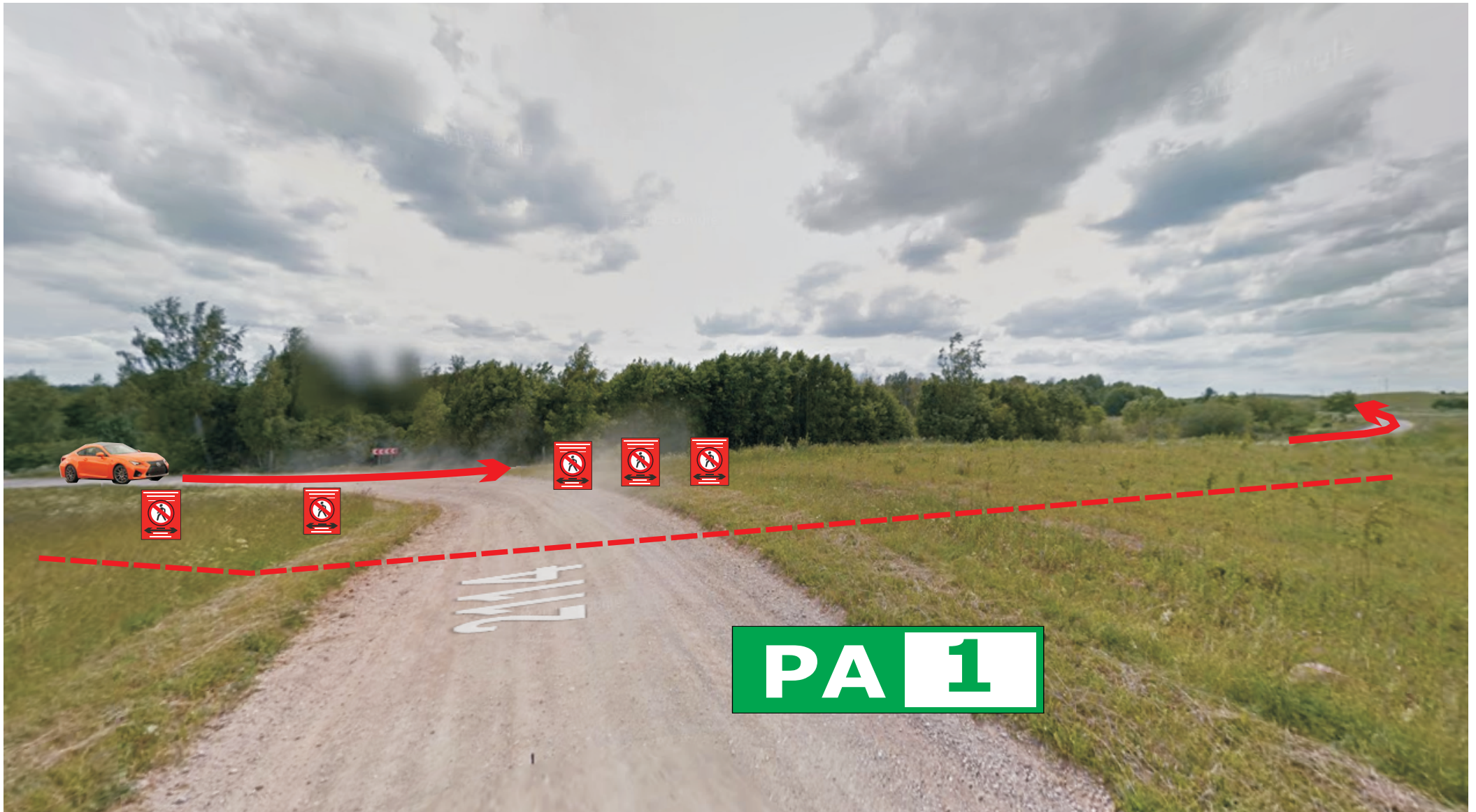
In case of an accident:

- Do not panic and do not immediately go to the track. Remember that in the track there are other cars! Calmly and carefully should find out whether the victims. If you need immediate medical help for sportsmen or other people in the accident area, you should immediately show to next following sports cars a sheet with the SOS symbol. This sheet is in the end of the "Road book".
- Keep in mind, if it is necessary to stop the next car, then you need to stand up in a conspicuous place at least 50 meters before the accident.

PA 1 GR/SS 1/3 - 6/8



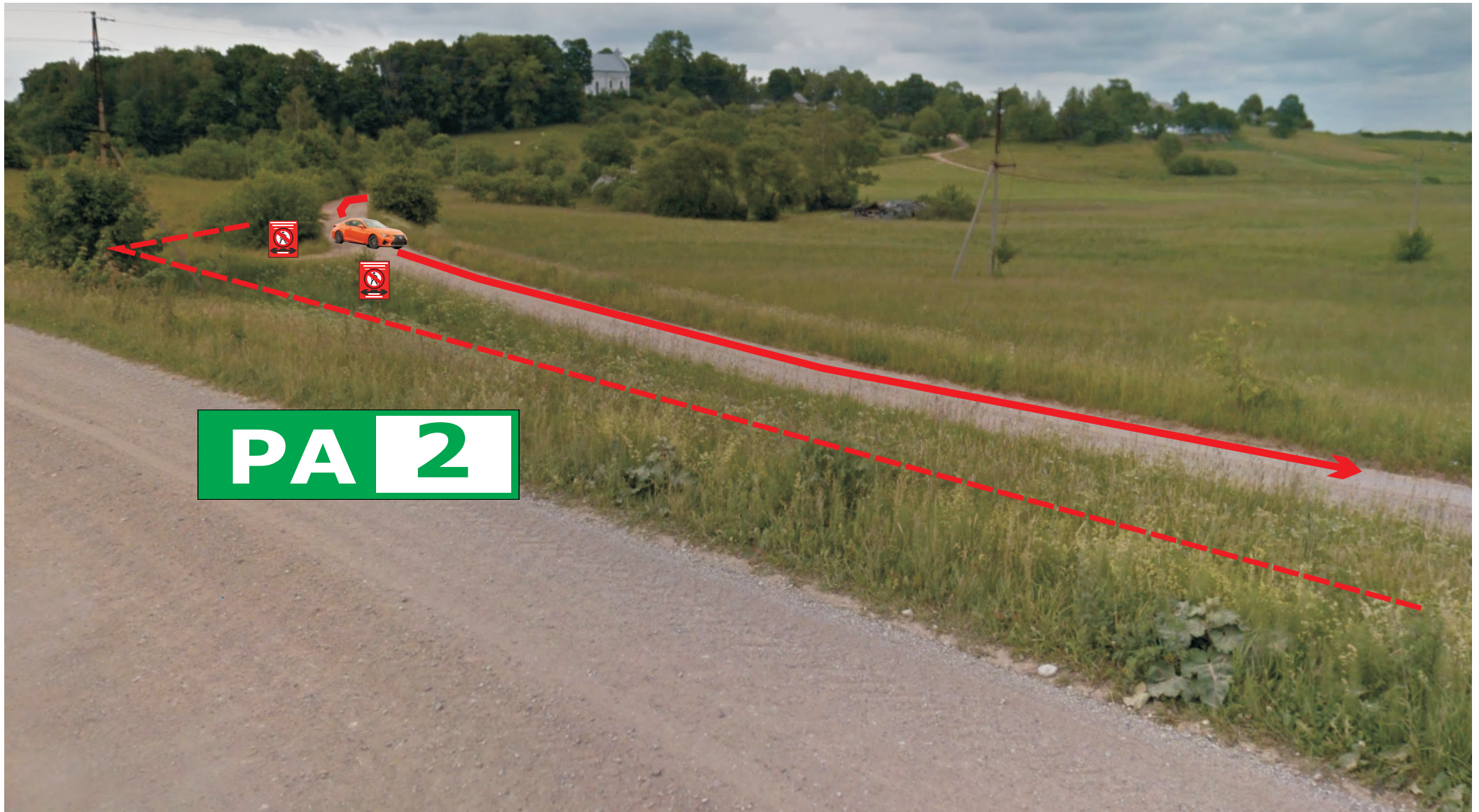
PA 1 GR/SS 1/3



Ralis „Užventis 2016”

PA 1 GR/SS 6/8

PA 2 GR/SS 2/4



PA 3 GR/SS 5/7