



„UŽVENTIS – 2016“

2016 m. LIETUVOS RALIO SPINTO ČEMPIONATO II ETAPAS

2016 m. gegužės 13-14 d.

RALIO GIDAS I

Dėmesio! Tai nėra oficialus, o tik informacinio pobūdžio dokumentas.

TURINYS

I. ĮVADAS.....	3
II. KONTAKTINĖ INFORMACIJA	4
III. PROGRAMA IR SVARBIOS DATOS	5
IV. SERVISAS.....	6
V. AUTOMOBILIAI, MOKESČIAI, KURAS, PADANGOS	6
VI. VIEŠBUČIŲ IR APGYVENDINIMO REKOMENDACIJOS	7
VII. SUSIPAŽINIMAS SU TRASA.....	8
VIII. TECHNINĖ KOMISIJA, PLOMBAVIMAS IR ŽYMĖJIMAS	8
IX. TESTINIS RUOŽAS	9
X. STARTO PROCEDŪRA	9
XI. FINIŠO PROCEDŪRA.....	9
XII. PAPILDOMI RENGINIAI.....	9
XIII. INFORMACIJA ŽINIASKLAIDAI	9
XIV. TARNYBŲ KONTAKTAI.....	10
XV. NAUDINGA INFORMACIJA.....	10
XVI. SCHEMOS IR PRIEDAI	11

I. ĮVADAS

Lietuvos Ralio Sprinto čempionate – naujas etapas

Gegužės 13-14 d. pagaliau įvyks pirmosios šiemet automobilių ralio varžybos Lietuvoje – LRSC II etapas „Užventis - 2016“. Varžybas organizuojantis Kelmės automobilių sporto klubas panašias varžybas jau organizavo prieš trejetą metų. Tai buvo vienas iš 2013 m. LRSC etapų, kuris tradiciškai vyko Kražių apylinkėse. Šiemet geografinė padėtis iš esmės pasikeitė - viskas suksis aplink Užvenčio miestelį. Organizatoriai dalyviams paruošė labai kompaktišką keturių po du kartus važiuojamų greičio ruožų trasą. Visų greičio ruožų startai bus ant asfaltuotos kelio dangos. Iš viso ekipažams lenktyniniu tempu reikės įveikti 55 km, o bendras ralio trasos ilgis – tik 113 km. Kadangi šių metų žiema gerokai pakoregavo ralio sezono pradžią, tai tikimasi sulaukti gausaus dalyvių skaičiaus, nes šalia LRSC dalyvių tai bus puiki proga išbandyti techniką visiems ralio meistrams prieš didžiuosius sezono startus.

Ralio centras įsikurs Užvenčio Šatrijos Raganos gimnazijoje, šalia jos numatytas dalyvių parkas, ralio startas ir finišas, o serviso parkas bus vos už pusės kilometro.

Pentadienį, gegužės 13 dieną, visi ekipažai turės galimybę išbandyti savo automobilius 3 km ilgio testiniame ruože. Nuo 17:30 iki 19:00 val. čia vyks susipažinimas su trasa, o nuo 19:30 prasidės važiavimai, kurių kiekvienam dalyviui bus suteikta po tris. Test ruožo pabaiga – 22:00 val.

Šeštadienį, gegužės 14 dieną, nuo pat ryto visi ekipažai turės galimybę po 2 kartus pravažiuoti visus greičio ruožus, kad susipažintų su trasa ir pasitikslintų susidarytas stenogramas. 14 val. bus duotas iškilmingas ralio sprinto startas. Varžybos finišuos vakare, paskutinio greičio ruožo startas – 18:40 val., o jau po 15-20 minučių pirmuosius dalyvius pasitiksime prie Užvenčio Šatrijos Raganos gimnazijos. Po apdovanojimų čia vyks šventinis koncertas.

Varžybų organizatoriai kviečia sportininkus ir ralio gerbėjus atvykti į šias įdomias ir tikrai kompaktiškas lenktynes, kurias stebėti bus galima nemokamai, tik svarbiausia – nepamiršti savo ir kitų eismo dalyvių saugumo. Iki susitikimo Užventyje!

II. KONTAKTINĖ INFORMACIJA

ORGANIZATORIAUS ADRESAS IR KONTAKTAI

Pavadinimas: Asociacija Kelmės ASK
 Adresas: Statybininkų g. 17, Kelmė
 Kontaktai: mob. tel.: +370 686 36522; +370 682 27744
 el. paštas: info@kelmesask.lt, faksas + 370 427 52737

OFICIALŪS ASMENYS

Pareigos	Vardas, pavardė	Šalis	Telefono numeris
Sporto Komisarų kolegijos pirmininkas	Donatas Liesis	Lietuva	+370 614 81141
Sporto Komisarai:	Edvinas Vašteris	Lietuva	+370 612 50791
	Arūnas Lapinskas	Lietuva	+370 612 07151
LASF stebėtojas	B.P.		
Varžybų vadovas	Edvinas Vašteris	Lietuva	+370 612 50791
Varžybų vadovo pavaduotoja - ralio direktorė	Ingrida Savickienė	Lietuva	+370 682 27744
Vyr. sekretorė	Rasa Jakienė	Lietuva	+370 686 85146
Techninės komisijos pirmininkas	Saulius Stanaitis	Lietuva	+370 687 31023
Teisėjas ryšiams su dalyviais	Mindaugas Račkauskas	Lietuva	+370 698 39401
Trasos saugumo viršininkas	Tomas Savickas	Lietuva	+370 686 36522
Trasos saugumo v-ko pavaduotojas	Arturas Gailius	Lietuva	+370 655 72900
Vyr. gydytojas	Violeta Kuizinienė	Lietuva	+370 676 11100
Vyr. laikininkas	Gintautas Firantas	Lietuva	+370 686 86161

RALIO ŠTABAS IR SERVISAS

Data	Laikas	Vieta
RALIO ŠTABAS IR OFICIALI VARŽYBŲ LENTA		
2016-05-13 (penktadienis)	17:00 – 22:00	Užvenčio Šatrijos Raganos gimnazija, P. Višinskio g. 5, Užventis, Kelmės raj. 55° 47' 2.6", 22° 39' 22.5" (WGS) Kontaktai: +370 612 50791 varžybų vadovas; +370 682 27744 varžybų vadovo pavaduotoja/ ralio direktorė; +370 686 85146 sekretoriatas
2016-05-14 (šeštadienis)	7:00 – 21:00	
SERVISO PARKAS		
2016-05-14 (šeštadienis)	8:00 – 21:00	Užvenčio turgus, Maironio g. 6, Užventis, Kelmės raj. 55° 46' 54.2", 22° 39' 35.1" (WGS)

III. PROGRAMA IR SVARBIOS DATOS

Veiksmas	Data	Laikas	Vieta
Papildomų nuostatų paskelbimas	2016-04-14 (ketvirtadienis)	15:00	www.kelmesask.lt , www.lasf.lt
Paraiškų priėmimo pradžia	2016-04-14 (ketvirtadienis)	15:00	info@kelmesask.lt elektroninė paraiškos forma
Paraiškų priėmimo pabaiga	2016-05-02 (pirmadienis)	17:00	
Paraiškų su padidintu starto mokesčiu priėmimo pabaiga	2016-05-06 (penktadienis)	17:00	
Komandinių paraiškų priėmimo pradžia	2016-04-14 (ketvirtadienis)	15:00	info@kelmesask.lt
Komandinių paraiškų priėmimo pabaiga	2016-05-14 (šeštadienis)	8:00	Ralio štabas
Preliminarios starto tvarkos paskelbimas	2016-05-04 (trečiadienis)	15:00	www.kelmesask.lt , www.lasf.lt
Paraiškų dalyvauti bandomajame („Test“) ruože priėmimo pradžia	2016-04-14 (ketvirtadienis)	15:00	info@kelmesask.lt elektroninė paraiškos forma
Paraiškų dalyvauti bandomajame („Test“) ruože (kartu su el. paraiškos forma) priėmimo pabaiga	2016-05-06 (penktadienis)	17:00	

2016 – 05 – 13 (penktadienis)		
Veiksmas	Laikas	Vieta
Techninė komisija ir turbinų plombavimas <i>Test ruože dalyvaujantiems ekipažams</i>	17:30 – 19:00 val.	Užvenčio Šatrijos Raganos gimnazija, P. Višinskio g. 5, Užventis, Kelmės raj. 55° 47' 2.6", 22° 39' 22.5" (WGS)
Susipažinimas su trasa Test greičio ruože	17:30 – 19:00 val.	Junkilai, Kelmės rajonas
Važiavimai bandomajame (Test) greičio ruože	19:30 – 22:00 val.	Junkilai, Kelmės rajonas

2016 – 05 – 14 (šeštadienis)		
Veiksmas	Laikas	Vieta
Techninė komisija ir turbinų plombavimas <i>Test ruože nedalyvaujantiems ekipažams</i>	8:00 – 12:00 val.	Užvenčio Šatrijos Raganos gimnazija, P. Višinskio g. 5, Užventis, Kelmės raj. 55° 47' 2.6", 22° 39' 22.5" (WGS)
Susipažinimas su trasa (GR 1 - 8)	7:30 – 12:30 val.	Greičio ruožai
Automobilių pastatymas į priešstartinę zoną	8:00 – 13:00 val.	P. Višinskio g. šalia ralio štabo
„0“-ių ekipažų instruktavimas	12:15 val.	Ralio štabas
Pirmas sporto komisarų kolegijos posėdis	12:45 val.	Ralio štabas
Starto tvarkos paskelbimas	13:30 val.	Ralio štabas
Ralio startas	14:00 val.	LK 0, P. Višinskio g. šalia ralio štabo
Ralio finišas	19:00val.	LK 8A, P. Višinskio g. šalia ralio štabo
Techninis patikrinimas po ralio finišo	Iškart po finišo	Užvenčio Šatrijos Raganos gimnazija, P. Višinskio g. 5, Užventis, Kelmės raj
Preliminarių rezultatų paskelbimas	20:10 val.	Ralio štabas
Oficialių rezultatų paskelbimas	20:45 val.	Ralio štabas
Nugalėtojų ir prizininkų apdovanojimas	21:00 val.	P. Višinskio g. šalia ralio štabo

Ralio gidas I - „Užventis - 2016“

IV. SERVISAS

4.1 SERVISO PARKAS

Vieta: Užvenčio turgus, Maironio g. 6, Užventis, Kelmės raj.
55° 46' 54.2", 22° 39' 35.1" (WGS)

Data: 2016-05-14 (šeštadienis)

Laikas: 8:00 - 21:00 val.

Plotas, skiriamas 1 ekipažui: 40 m²

Serviso parko infrastruktūra:

- Galimybė pasirinkti serviso zonos plotą: nėra
- Galimybė įsigyti karšto maisto: yra
- Galimybė kabinti tentus ir reklaminę medžiagą: yra, iš anksto suderinus su Organizatoriumi
- Tualetai: yra biotualetai
- Nemokamas Wi-Fi: nėra
- Elektros prisijungimas: nėra
- Aikštelė priekaboms: atskira, netoli serviso zonos

4.2 Serviso reikalavimai.

4.2.1 Ralio sprinto metu sportinių automobilių servisas leidžiamas tik serviso parke, laikantis T-2016 48-51 str. reikalavimų. Kuro papildymas leidžiamas tik degalų užpylimo zonoje, esančioje prie serviso parko išvažiavimo (T-2016 58.1-58.2 str.).

4.2.2 Įvažiavimas į serviso parką leidžiamas nuo 8:00 val. 2016-05-14 (šeštadienis) **po vieną ekipažui serviso automobilį be priekabos**. Organizatoriaus išduotas lipdukas privalo būti priklijuotas ant serviso automobilio lango. Susipažinimo ir komandų atstovų automobiliai į serviso parką neįleidžiami. **Priekabas prašome palikti Organizatoriaus nurodytoje vietoje.**

4.2.3 Servisas bandomojo (Test) ruožo dalyviams bus Junkiluose, prieš Test ruožo startą.

V. AUTOMOBILIAI, MOKESČIAI, KURAS, PADANGOS

5.1 LRSČ įskaitoje leidžiama dalyvauti „SG1“, „SG2“, „SG3“ ir „SG4“ grupių automobiliais, atitinkančiais 2016 metų nacionalinius techninius reikalavimus SG grupės automobiliais. Kitų grupių automobiliais LRSČ leidžiama dalyvauti „Open“ AWD ir 2WD įskaitose (2016 m. LRSČ Reglamentas, www.lasf.lt). Užsienio šalių sportininkai gali dalyvauti automobiliais, atitinkančiais savo šalių nacionalinius techninius reikalavimus. Tarp visų ralio sprinto „Užventis 2016“ dalyvių bus vedamos 2WD ir AWD įskaitos. Ekipažo starto mokestis – 175 Eur.

5.2 Susipažinimo su trasa metu galima naudoti tik sertifikuotas, važiavimui viešaisiais keliais vasaros sezono metu skirtas padangos atitinkančias LR KET reikalavimus. „M+S“ padangas naudoti draudžiama.

5.3 Varžybų metu leidžiama naudoti tik žvyrinei dangai skirtas sportinės paskirties padangas.

5.4 Visi dalyviai padangas gali keisti serviso parke A.

5.5. Kuro papildymas leidžiamas tik degalų užpylimo zonoje. (T-2016, 58.1.1. papunktis).

5.6. Visi dalyvių sportiniai automobiliai, **naudojantys E85 kurą – bioetanolį**, privalo būti pažymėti lipdukais (min. matmenys: 160x120 mm), kuriuose mėlyname fone būtų baltas užrašas. Raidės ir skaičių aukštis: 80 mm, storis: 14 mm. Lipdukai klijuojami ant automobilio kėbulo, virš galinės rato arkos ne toliau kaip 200 mm nuo arkos viršaus abiejose automobilio pusėse).

Ralio gidas I - „Užventis - 2016“

VI. VIEŠBUČIŲ IR APGYVENDINIMO REKOMENDACIJOS

- **VšĮ “Kelmės turizmo ir verslo informacijos centras”**, Birutės g. 4, LT-86163 Kelmė, Tel. (8 427) 61430, Faks. (8 427) 61417, el. p.: direktore@kelmevic.lt
- **Kaimo turizmo sodyba „Marčio sodyba“**. Adresas: Žvilgių kaimas, Kelmės r., Mob. 8 603 73763
- **Kaimo turizmo sodyba „Kukučių sodyba“**. Adresas: Kukečių g. 40, Kukečiai, Kelmės r., Mob. 8 603 73763
- **Kaimo turizmo sodyba „Ažuolų slėnis“**
Sodyba įsikūrusi buvusio dvaro teritorijoje – vienkiemyje, prie Kibirkštuko ežero. Čia pateksite vykdamis plentu Ryga – Kaliningradas, atkarpoje Šiauliai – Kelmė tarp 81–82 km pasukę į dešinę ir pavažiavę apie 100 metrų (informuoja stendas). Norintiems paviešėti siūlome 2–4 vietų kambarius, baseiną, pirtį, sūkurinę vonią, žaidimų aikštelės.
Adresas: Targauskių k., Kukečių sen., Kelmės r., Tel. 8 687 32737, 8 655 69720, El. Paštas: azuolu.slenis@gmail.com, Interneto svetainė: www.azuoluslenis.eu
- **Užvenčio malūnas**. Adresas: Užventis, Kelmės r., Tel. 8 682 14007 Alvydas, 8 682 14008 Milda, El. paštas uzvenciomalunas@gmail.com, Interneto svetainė: www.uzvenciomalunas.lt
- **Kaimo turizmo sodyba „Miego klinika“**
Sodyba įsikūrusi Kurtuvėnų regioniniame parke. Gyvenamieji namai (4 kambariai, 2 iš jų su židiniu, dušas, tualetas viduje), atskira virtuvė, svetainė su židiniu, televizija, radijas.
Adresas: Raudsparnės k., Kelmės r., Tel. 8 612 22203, El. paštas: info@miegoklinika.lt, Interneto svetainė: www.miegoklinika.lt
- **Draugų slėnis“**
Pavaišinsime įvairių žolelių arbata. Jūsų laukia jauki pokylių salė su miegamaisiais, kaimiška pirtis.
Adresas: Paverpenio k., Kukečių sen., Kelmės r., Tel. 8 694 27836
- **„Miško vingis“**
Sodyba yra kelyje Kelmė – Tytuvėnai, prieš ženklą Bulavėnai (3 km nuo pagrindinio kelio). **Adresas:** Bulavėnų k., Tytuvėnų apylinkių seniūnija, Kelmės r., Tel. 8 614 75086, 8 615 10542, El. paštas: miskovingis@puslapiai.lt, Interneto svetainė: miskovingis.lt
- **SODYBA "DRANGINĖ"**
Miegamų vietų skaičius 30, 3 km nuo Kelmės miesto. Teikiame nakvynes paslaugas. Yra pirtis, kubilas. Kaina nuo 230 eurų iki 440 eurų. **Adresas:** Verpenos k., Kelmės apylinkių sen., Kelmės r., Tel. 8 618 29956, 8 676 48247.
- **Degalinė/ Motelis „Agrotech“**. Adresas: V. Pūtvio-Putvinskio g. 37, Kelmė, Tel. +370 427 61 094. Miegamų vietų skaičius 8.

VII. SUSIPAŽINIMAS SU TRASA

7.1 Susipažinimas su trasa yra privalomas kiekvienam ekipažui. Susipažinimą su bandomuoju (Test) greičio ruožu vykdo tik tie ekipažai, kurie jame dalyvauja. Susipažinti su bandomuoju (Test) ruožu galima 2016-05-13 (penktadienis) nuo 17:30 iki 19:00 val.

7.2 Visus ekipažų pažeidimus susipažinimo su trasa metu fiksuos Organizatoriaus įgalioti oficialūs asmenys, kurie registruos pažeidimus susipažinimo kortelėse. Šių asmenų sąrašas bus publikuojamas oficialioje varžybų lentoje.

7.3 Susipažinti su trasa galima 2016-05-14 (šeštadienis) nuo 7:30 iki 12:30 val. Papildomuose nuostatuose nurodytu grafiku. Visus greičio ruožus bus leidžiama pravažiuoti **ne daugiau kaip po 2 kartus**. GR1/3, GR2/4, GR5/7 ir GR6/8 yra identiški, ir juos galima pravažiuoti kaip vieną GR. GR1/3 ir GR6/8 nors dalinai kartojasi, tačiau jie nelaikomi identiškais. Pravažiavimo skaičių kontroliuos fakto teisėjai.

7.4 Susipažinimo su trasa metu ekipažas privalo važiuoti taip, kad nesukeltų pavojaus ir nepatogumų šalia greičio ruožo gyvenantiems žmonėms. **Primename**, kad pagal LR kelių eismo taisykles ne gyvenvietėse, keliuose su neasfaltuota danga leidžiama važiuoti ne didesniu nei 70 km/h. Kelio atkarpose, kuriose bus vykdomi greičio ruožai, kategoriškai draudžiamas priešpriešinis ekipažo judėjimas. Organizatoriaus įgalioti asmenys ir policijos pareigūnai susipažinimo metu kontroliuos važiavimo greitį, kuris leistinas pagal Lietuvos Respublikos KET arba Organizatoriaus sumažintas atitinkamais ženklais, kurie bus pastatyti trasoje ir pavažduoti kelio knygoje. Draudžiamas antiradarų naudojimas.

7.5 Susipažinimo su trasa automobiliai

Susipažinti su trasa galima tik pas Organizatorių užregistruotais automobiliais, kurie turi atitikti T-2016 25.1 str. reikalavimus. Kelio knygų išdavimo metu pareiškėjo atstovas arba ekipažo narys Organizatoriui privalo nurodyti savo automobilius, skirtus susipažinimui, taip pat visus serviso bei atstovo automobilius.

VIII. TECHNINĖ KOMISIJA, PLOMBAVIMAS IR ŽYMĖJIMAS

8.1 Priešstartinis techninis patikrinimas

Vieta: Užvenčio Šatrijos Raganos gimnazija, P. Višinskio g. 5, Užventis, Kelmės raj.
55° 47' 2.6", 22° 39' 22.5" (WGS)

Data: 2016-05-13 (penktadienis)

Test ruože dalyvaujantiems ekipažams

Laikas: 17:30 – 19:00 val.

Data: 2016-05-14 (šeštadienis)

Ekipažams, nedalyvaujantiems Test ruože

Laikas: 8:00 – 12:00 val.

8.2 Priešstartinio techninio patikrinimo metu ekipažo nariai arba komandos atstovai privalo pateikti varžybų papildomuose nuostatuose nurodytus galiojančius dokumentus.

8.3 Startinius numerius ir ralio privalomą reklamą, kurie išduodami administracinės komisijos metu, ekipažas privalo užsiklijuoti ant automobilio iki priešstartinio techninio patikrinimo.

8.4 Priešstartinio techninio patikrinimo metu bus atliekamas ekipažo apsauginių šalmų bei kitos ekipiruotės tikrinimas. Pakartotinis patikrinimas gali būti atliktas priešstartinėje zonoje ir serviso parke.

8.5. Techninis patikrinimas po ralio finišo:

Vieta: Užvenčio Šatrijos Raganos gimnazija, P. Višinskio g. 5, Užventis, Kelmės raj.

Data: 2016-05-14 (šeštadienis)

Laikas: iškart po finišo

IX. TESTINIS RUOŽAS

Bandomasis (Test) ruožas bus vykdomas 2016-05-13 (penktadienis) nuo 19:30 iki 22:00 val.

9.1 Norintys dalyvauti bandomajame (Test) ruože privalo tai nurodyti el.paraiškos formoje (Priedas nr.5), kuri turi pasiekti Organizatorių ne vėliau kaip 2016-05-06 (penktadienis) 17:00 val.

9.2 Test ruožo starto mokestis 60 Eur, sumokant iki 2016-05-06 (penktadienis) 17:00 val. Sumokėjus vėliau, mokestis didinamas iki 90 Eur.

9.3 Bandomojo (Test) ruožo ilgis – 3,00 km. Kelio danga žvyras. Šį ruožą kiekvienam dalyviui leidžiama pravažiuoti ne daugiau kaip 3 kartus.

X. STARTO PROCEDŪRA

Visuose GR startas vykdomas elektroninės aparatūros pagalba. Likus 30 sek. iki numatomo starto, ekipažui atiduodama laiko kortelė, elektroninis laikrodis rodo valandas, minutes ir sekundes. Likus 5 sek. iki starto, skalėje paeiliui kas sekundę užsidega 5 raudonos lempos. Joms užgesus, ekipažas privalo startuoti. Ekipažui startavus teisingai, užsidega žalia šviesa ir dega 20 sek., o jei padarytas falšstartas – ekrane užsidega „FALSE“ ir parodomas laikas, kuriuo ekipažas paankstino priklausantį startą.

Jei elektroninės aparatūros nėra arba ji neveikia, starto procedūra vykdoma pagal T-2016 37.3 str. reikalavimus, o starto teisėjas būtinai apie tai turi informuoti ekipažą.

XI. FINIŠO PROCEDŪRA

11.1 RALIO SPRINTO FINIŠAS:

Vieta: Užvenčio Šatrijos Raganos gimnazija, P. Višinskio g. 5, Užventis, Kelmės raj.

Data: 2016-05-14 (šeštadienis)

Laikas: 19:00-19:40 val.

11.2 Jei nėra išskirtinai visų finišavusių ralio dalyvių parašų, kad neteiks protesto dėl kitų ekipažų automobilių atitikimo techniniams reikalavimams, po ralio finišo iki oficialių rezultatų paskelbimo visi dalyvių automobiliai privalo likti Uždarame parke.

11.3 Apdovanojimo ceremonija vyks 2016-05-14 (šeštadienis) 21:00 val. šalia Užvenčio Šatrijos Raganos gimnazijos, P. Višinskio g. 5, Užventis.

XII. PAPILDOMI RENGINIAI

Ralio sprinto „Užventis 2016“ papildomi renginiai:

- Iškilmingas startas šalia Užvenčio Šatrijos Raganos gimnazijos;
- Nemokamas šventinis koncertas po ralio finišo.
- Automobilių sporto klubai, pareiškėjai, jų nariai ir kiti fiziniai ar juridiniai asmenys, norintys ralyje „Užventis 2016“ organizuoti išskirtinių svečių zoną, turi gauti raštišką Organizatoriaus sutikimą.

XIII. INFORMACIJA ŽINIASKLAIDAI

Sprendimą dėl akreditacijų suteikimo priima Organizatorius. Akreditacija į ralį yra nemokama. Fotografai ir operatoriai privalo dirbti su Organizatoriaus išduodama PRESS liemene, už kurią imamas 20 Euro užstatas. Akreditacija vykdoma ir liemenės išduodamos ralio štabe varžybu dieną nuo 8:00 iki 12:00 val.

Ralio gidas I - „Užventis - 2016“

XIV. TARNYBŲ KONTAKTAI

Bendrasis pagalbos telefonas: 112

Kelmės ligoninė: Nepriklausomybės g. 2, Kelmė, tel. (8-427) 69200, priimamasis tel. (8-427) 69222

Antano Jokšo šeimos sveikatos centras: Vilties g. 2, Užventis, tel. (8-427) 60114

Kelmės r. Policijos komisariatas: Vytauto Didžiojo g. 62, Kelmė, tel. (8-427) 57016

Techninė pagalba kelyje, evakuatoriai:

Altas assistance, UAB, Kelmės m., Kelmės sen., Kelmės r. sav., tel: 1810

Gintautas Kaušius, Kelmė, mob. 8 612 95754

Vaistinės Užventyje:

Gintarinė vaistinė, Ventos g. 1, Užventis, Kelmės r., tel. (8 427) 57292

Camelia vaistinė, UAB "Nemuno vaistinė", Vilties g. 1, Užventis, Kelmės r., tel. (8 427) 57112

XV. NAUDINGA INFORMACIJA

Lietuvos klimatas: Lietuva yra vėsią vidutinio klimato zonoje. Pagal klimato atšiaurumą Lietuva priskiriama 5-6 klimato zonoms. Vidutinė gegužės temperatūra yra apie 11 °C, tačiau kartais gali pakilti iki 30°C. Dažnai gegužę pasitaiko šalų, kurių metu naktį temperatūra nukrenta iki -3 -7°C. Gegužę vidutiniškai iškrenta 53–63 mm kritulių. Vėjuotų dienų, kurių metų vėjo greitis viršija 8 m/, būna 3-8. Vidutinis dienų su rūku skaičius nuo 2 iki 7. Dienų su perkūnija skaičius 3-5, tačiau audringais metais pasitaiko ir iki 15. Yra krušos tikimybė (kai kuriais metais 1-3 dienos). Dienos ilgumas apie 16 valandų.

Lietuvos laiko juosta: UTC+2 (GMT+2) (vasaros laikas UTC+3 (GMT+3)).

Lietuvos valiuta: Eurais.

Greičio apribojimai Lietuvos Respublikoje (jei kelio knygoje nėra papildomų apribojimų):

Miestuose ir gyvenvietėse: 50 km/h

Užmiestyje: keliuose su neasfaltuota kelio danga - 70 km/h, keliuose su asfaltuota kelio danga - 90 km/h.

Maitinimas:

➤ Kavinė "Cvikk", Kražių g. 15, Užventis, mob. 8 686 71714. Darbo laikas: 11:00 – 24:00 val.

➤ Šalia Ralio centro nuo 12:00 val. iki apdovanojimų veiks lauko kavinė.

Pagrindiniai mobiliojo ryšio operatoriai Lietuvoje:

➤ „Bitė Lietuva“, Vytauto Didžiojo g. 49, Kelmė, www.bite.lt

➤ „Omnitel“, Vytauto Didžiojo g. 80, Kelmė, mob. (8 427) 56070,, www.omnitel.lt

➤ „TELE2“, Vytauto Didžiojo g. 49, Kelmė, mob. 8 607 99 733, www.tele2.lt

Taksi paslaugos Kelmės rajone:

➤ **Taksi, K. Juciaus IVV,** Kelmė, tel. 8 639 00660

Draudimo kompanijos:

➤ Lietuvos draudimas, Kelmės skyrius, AB, Vytauto Didžiojo g. 84A, Kelmė, Tel. 1828

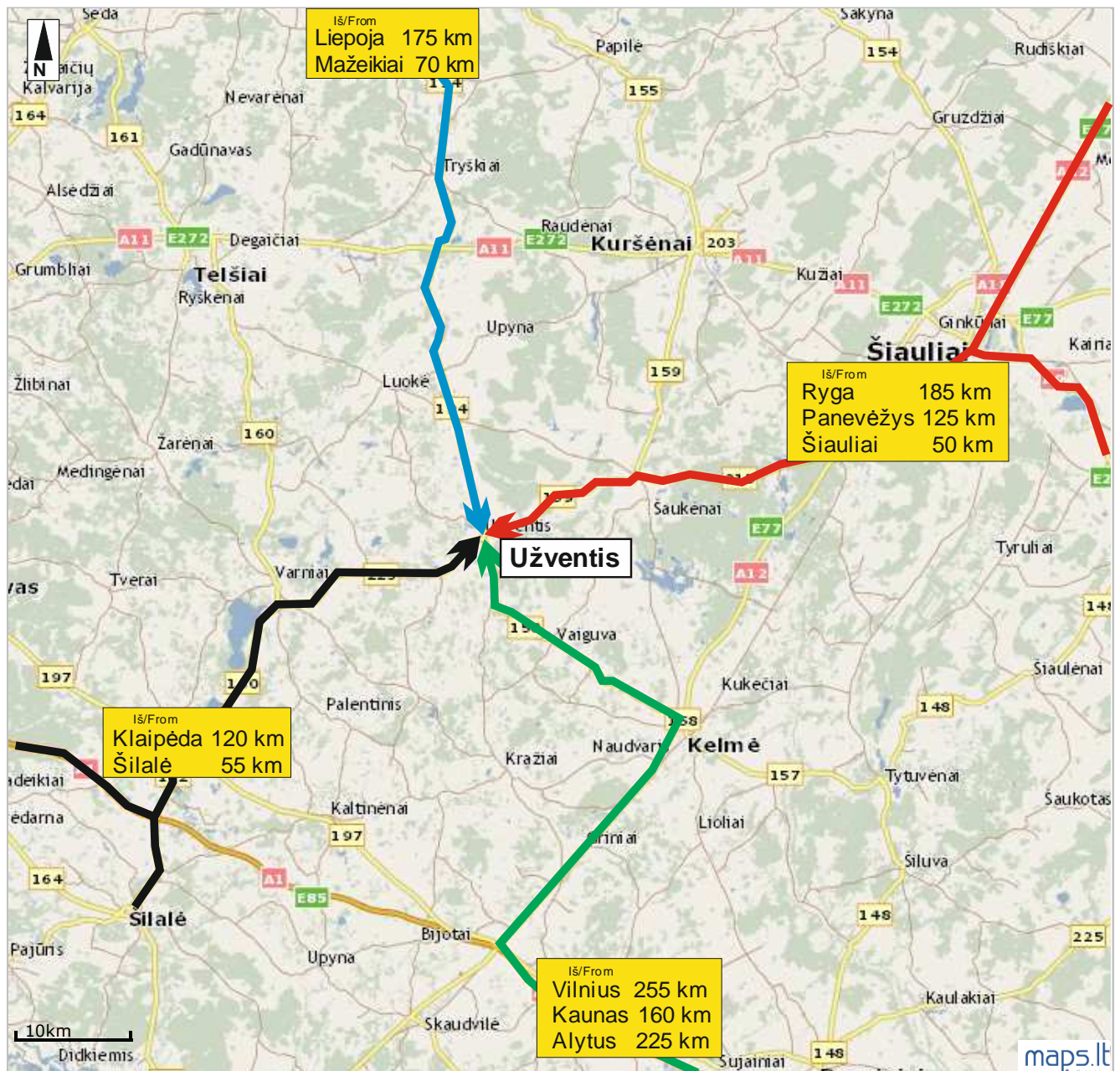
➤ PZU Lietuva, Kelmės skyrius, UABDK, Vytauto Didžiojo g. 61, Kelmė, Tel. 19019

Orų prognozė (Lietuvos hidrometeorologijos tarnyba): www.meteo.lt

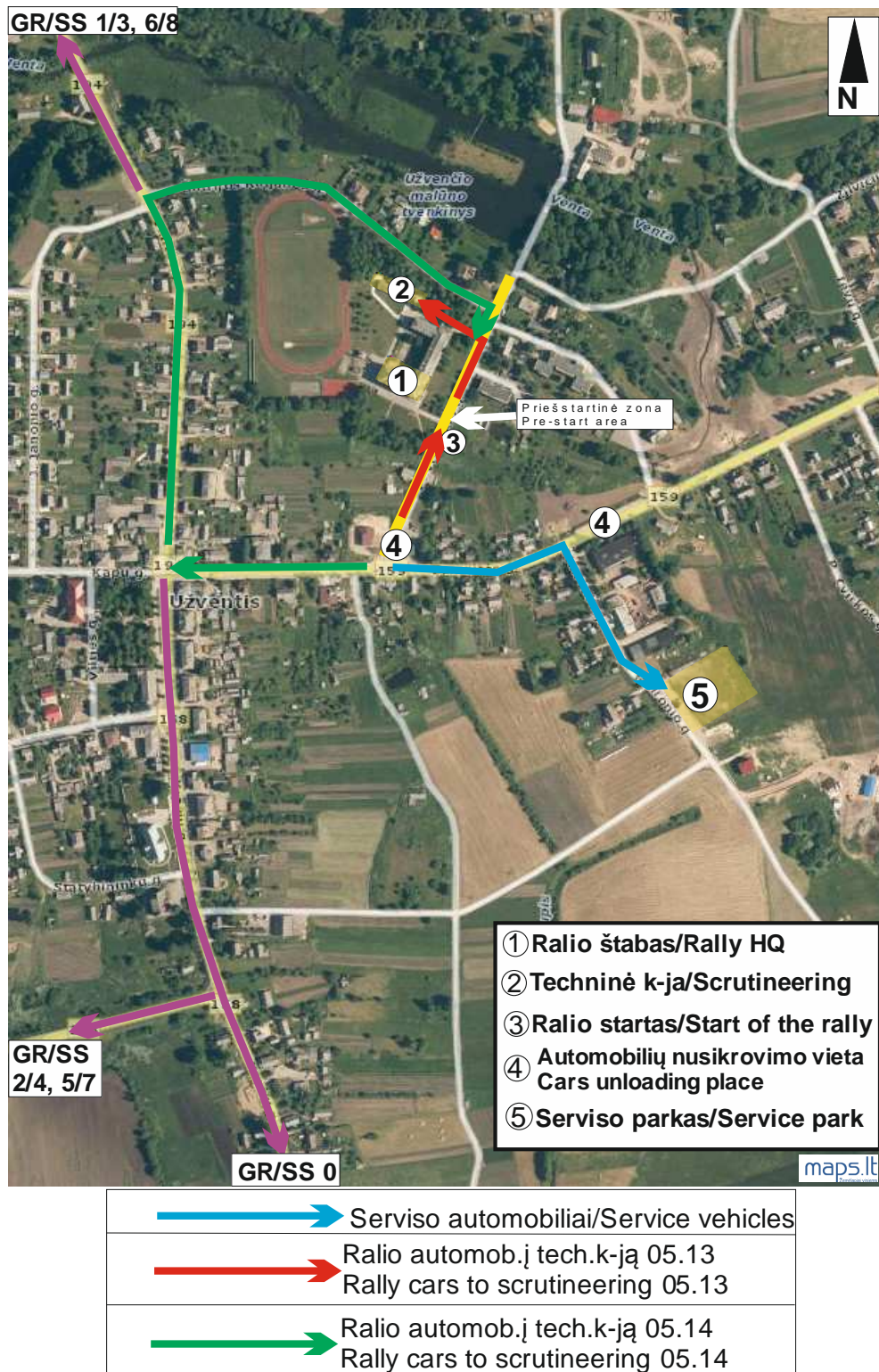
Žemėlapiai internete, adresai, vietovardžiai ir kt.: www.maps.lt

XVI. SCHEMAS IR PRIEDAI

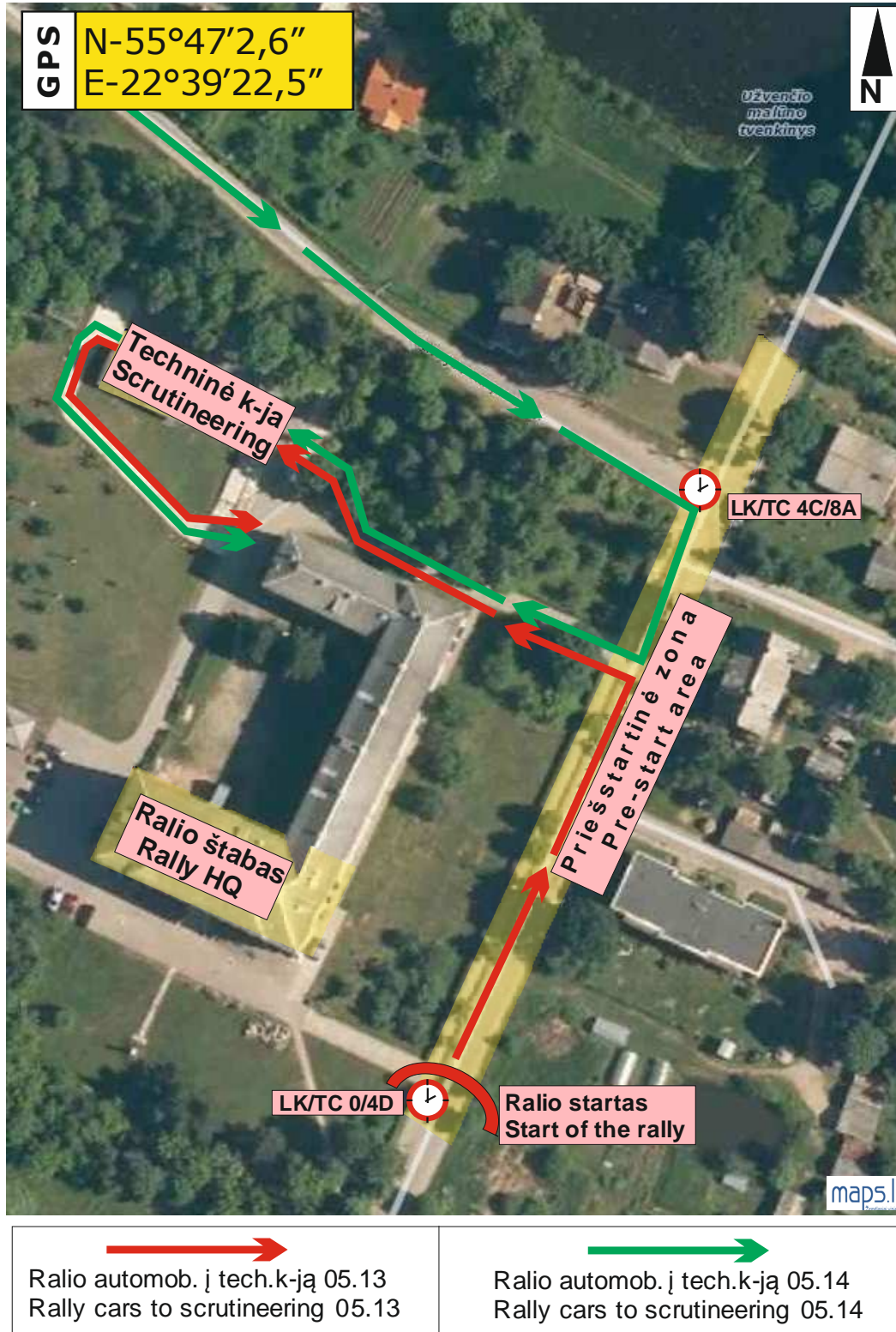
16.1 Atvykimo nuorodos



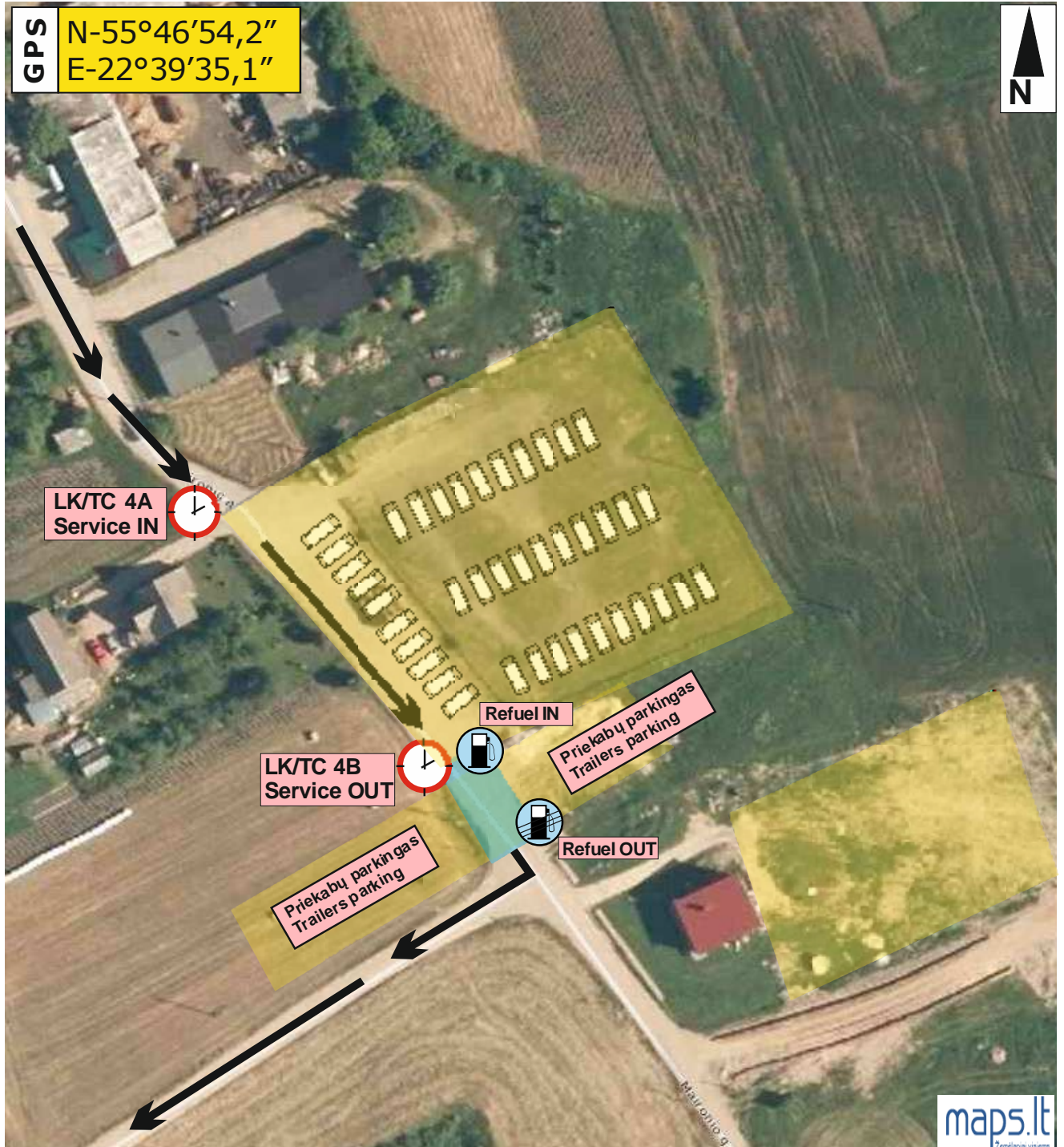
16.2 Užventis miesto planas



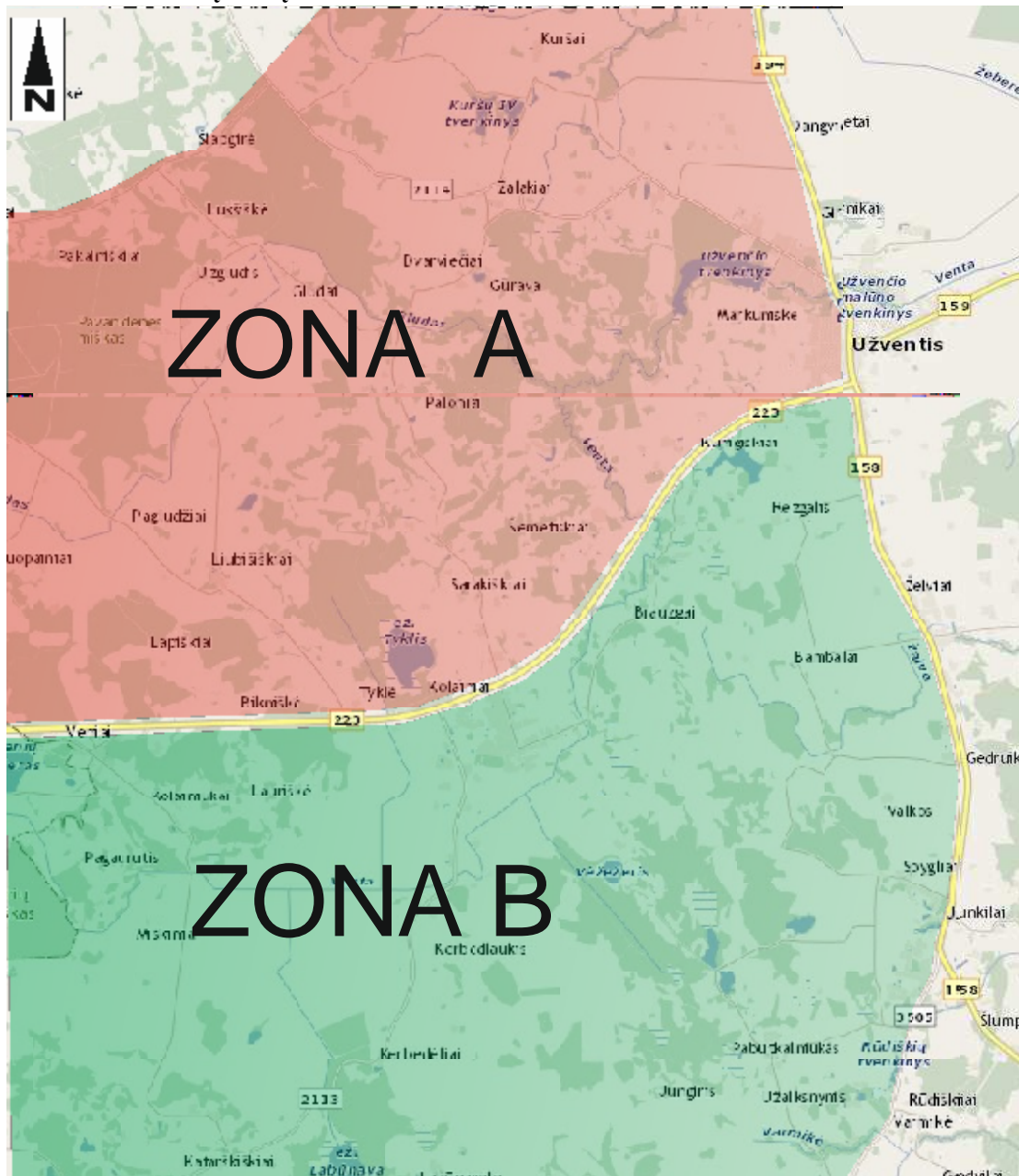
16.3 Ralio centras - Užvenčio Šatrijos Raganos gimnazija, P. Višinskio g. 5, Užventis, Kelmės raj.



16.4 Serviso zona - Užvenčio turgus, Maironio g. 6, Užventis, Kelmės raj.



16.5 Draudžiamų kelių zonos.



16.6 Žiūrovų zonos.

Rekomenduojame žiūrovams zoną A, kuri bus GR 1/3 ir GR 6/8 sankirtoje. Niekur nepervažiuojant, bus galima stebėti sportininkų važiavimą keturis kartus – po du važiavimus į skirtingas puses. Gera automobilių parkavimo galimybė.

Norintiems stebėti GR 2/4 ir GR 5/7, patariame rinktis privažiuojamąsias zonas B ir C, nes pervažiavimui iš vieno ruožo į kitą laiko nėra. Atkreipkite dėmesį, kad tai yra evakuaciniai keliai, tad prašome stebėti kelio ženklus ir parkuoti automobilius tik vienoje kelio pusėje. Detalios schemas, žemėlapiai ir tikslus grafikas bus pateikti Ralio gide II, 2016-05-09.

Ralio gidas I - „Užventis - 2016“

16.7 MARŠRUTINĖ KORTELĖ

Ratas 1 (Saulė teka 05:17, saulė leidžiasi 21:28)					Šeštadienis, 2016 05 14		
Leg 1 (Sunrise 05:17, Sunset 21:28)					Saturday, 14 05 2016		
TC LK	LOCATION / VIETA	SS dist. GR dist.	Liaison Be GR	Total dist. Viso	Av. speed Vid. greitis	Time Laikas	1st car 1 aut laikas
0	Ralis startas/ Start of rally (Užventis)						14:00
1			1,85	1,85	15,86	00:07	14:07
SS 1	A1	7,25					14:10
2			1,20	8,45	30,00	00:17	14:27
SS 2	B1	6,70					14:30
3			14,00	20,70	46,00	00:27	14:57
SS 3	A2	7,25					15:00
4			1,20	8,45	30,00	00:17	15:17
SS 4	B2	6,70					15:20
4A	Service IN		13,50	20,20	40,40	00:30	15:50
RZ	Service D (Užventis)	(27,90)	(31,75)	(59,65)		00:30	
1	Distance to finish	27,00	26,50	53,50			
4B	Service OUT						16:20
4C	Regroup IN		1,55	1,55	9,30	00:10	16:30
Pergrupavimas/ Regrouping 1 (Užventis)				Naujas laikas/ New time			
4D	Regroup OUT						17:15
5			6,00	6,00	30,00	00:12	17:27
SS 5	C1	4,50					17:30
6			3,30	7,80	27,52	00:17	17:47
SS 6	D1	9,00					17:50
7			9,00	18,00	40,00	00:27	18:17
SS 7	C2	4,50					18:20
8			3,30	7,80	27,52	00:17	18:37
SS 8	D2	9,00					18:40
8A	Užventis, UP/ PF		3,35	12,35	37,05	00:20	19:00
Totals/ viso section 2		27,00	26,50	53,50			

Rally totals / Ralyje viso	54,90	58,25	113,15			
----------------------------	-------	-------	--------	--	--	--

RALIO SUVESTINĖ / RALLY TOTALS						
Section	No. of SS	SS dist.	Liaison	Total dist.	%*	
1	4	27,90	31,75	59,65	46,8%	
2	4	27,00	26,50	53,50	50,5%	
Overall Totals	8	54,90	58,25	113,15	48,5%	